

50 **Engelmann** 1976 - 2026
smartest metering technology

Produktkatalog

Inhaltsverzeichnis

Kompakt-Wärme-/Kältezähler

SensoStar E	Einstrahl-Durchflusssensor	4
SensoStar I	ISTA Mehrstrahl-Durchflusssensor	7
SensoStar Q	Inline Mehrstrahl-Durchflusssensor	10
SensoStar A	Allmess Mehrstrahl-Durchflusssensor	13
SensoStar T	Techem Mehrstrahl-Durchflusssensor	14
SensoStar M	Minol Mehrstrahl-Durchflusssensor	15
SensoStar U	mit Ultraschall-Durchflusssensor	16
	Zubehör SensoStar U	28
	Module und Zubehör für alle kompakten Wärme-/Kältezähler	29

Kombinierte Wärme-/Kältezähler

SensoStar C	Rechenwerk für Wärme-/Kältezähler	30
	Optionen SensoStar C	32
	Ultraschall-Volumenmessteile	33
	Dichtungen für Ultraschall Volumenmessteile	34
	Woltmann-Volumenmessteile	35
	Temperatursensoren	36
	Zubehör für kompakte und kombinierte Wärme-/Kältezähler	37

Heizkostenverteiler

HCA e2	Heizkostenverteiler	42
Unifix	Heizkostenverteiler	43
	Zubehör für Unifix	44
	Montagezubehör	45

Wasserzähler

WaterStar M	Aufputz- und Messkapselwasserzähler	47
	Zubehör WaterStar M	49
FAW	Funkaufsatzmodul	52

Rauchwarnmelder

Smoke Detector	Rauchwarnmelder	52
-----------------------	-----------------	----

Engelmann Connect

ComStar		54
Engelmann Connect Plattform DSP		55

Weiteres

Befundprüfungen		56
Eichgebühren		57
Bestellformular		58
Servicepauschalen und Schulungen		59
Rücksendeformular und Anhang Rücksendeformular		60
Ansprechpartner		63

Legende

Abkürzung	Erläuterung
2-LT	Zwei-Leitertechnik
AH	Arretierhülsen am Fühlerkabel
BL	Baulänge
DN	Nennweite
EAS	Einrohranschlussstück
ESH	Einstrahlhydraulik
FL	Flanschanschluss
IA	Impulsausgang (1 IA = Energie; Volumen kann per Device Monitor umprogrammiert werden) Bei Wärmezähler: 2 IA (Impulsausgang 2-kanalig) überträgt Energie- und Volumen-Impulse Bei Wärme- und Kältezähler: 2 IA überträgt Wärmeenergie- und Kälteenergie-Impulse
IP	Schutzart
KH	Kugelhahn
M-Bus	M-Bus-Schnittstelle galvanisch getrennt (Datenprotokoll)
MID	Measuring Instruments Directive (Europäische Zulassung)
MSH Typ A (Allmess)	Mehrstrahl-Durchflusssensor für Anschlussstücke mit M77x1,5-Gewinde
MSH Typ M (Minol)	Mehrstrahl-Durchflusssensor für Anschlussstücke mit M60x1,5-Gewinde
MSH Typ Q	Mehrstrahl-Durchflusssensor für Messstellen mit 110 mm und 130 mm Einbaustrecke
MSH Typ I (Ista)	Mehrstrahl-Durchflusssensor für Anschlussstücke mit 2“-Gewinde
MSH Typ T (Techem)	Mehrstrahl-Durchflusssensor für Anschlussstücke mit M62x2-Gewinde
MTH	Mehrstrahl-Volumenmessteil, Trockenläufer, Hartlagerung
NET	Netzanschluss
o.Fü.	Lieferung ohne Temperaturfühler
PN	Nenndruck
PTB	Physikalisch-Technische Bundesanstalt (Nationale Zulassung)
qp	Nenndurchfluss
S / F	Steigrohrmontage / Fallrohrmontage
US	Ultraschall-Volumenmessteil
UTS	Universaltemperatursensor
V	Verschraubungsanschluss
W	Waagerechte Einbaulage
WP	Woltmann-Volumenmessteil Typ WP - horizontaler oder vertikaler Einbau
WS	Woltmann-Volumenmessteil Typ WS - nur horizontaler Einbau
UPK	Unterputzkasten
VZ	Ventilzähler
ZHZ	Zapfhahnzähler
WTZ	Waschtischzähler

Hinweis: Produktinformationen auf Abbildungen sind exemplarisch zu Demonstrationszwecken und können vom Endprodukt abweichen.

Kompaktwärmehähler mit Einstrahl-Durchflusssensor, für Messstellen mit 110 oder 130 mm Einbaulängen

SensoStar E (Einstrahler)

- Dynamischer Temperaturmesszyklus 2/60 Sekunden
- Große, gut lesbare LCD-Anzeige
- 15 Monats- und Halbmonatswerte im Display ablesbar
- Rückflusserkennung
- Optische Schnittstelle
- Einbau im Rücklauf
- Rücklauffühler integriert
- Vorlauffühler 1,5 m Anschlusskabel
- Temperaturfühlerkabel aus Silikon
- Inkl. Klebplombe
- 50 cm Verbindungskabel und Wandhalterung für abnehmbares Rechenwerk



Typ	Nenngröße qp	Baulänge [mm]	DN	Anschluss	Temp.fühler Ø [mm]	Option	Artikelnummer*
Rechenwerk nicht abnehmbar							
E	0,6	110	15	G¾B	5,0	Modulschacht	ACAA000001
E	1,5	110	15	G¾B	5,0	Modulschacht	ACAB000004
E	1,5	130	20	G1B	5,0	Modulschacht	ACAB009729
E	2,5	130	20	G1B	5,0	Modulschacht	ACAC000008
E	0,6	110	15	G¾B	5,0	M-Bus (Modul ab Werk)	ACAA000020
E	1,5	110	15	G¾B	5,0	M-Bus (Modul ab Werk)	ACAB000010
E	1,5	130	20	G1B	5,0	M-Bus (Modul ab Werk)	ACAB009741
E	2,5	130	20	G1B	5,0	M-Bus (Modul ab Werk)	ACAC000011
E	0,6	110	15	G¾B	5,0	Funk integriert	ACAA000326
E	1,5	110	15	G¾B	5,0	Funk integriert	ACAB000327
E	1,5	130	20	G1B	5,0	Funk integriert	ACAB021044
E	2,5	130	20	G1B	5,0	Funk integriert	ACAC021045
Rechenwerk abnehmbar							
E	0,6	110	15	G¾B	5,0	Modulschacht	ACAA000015
E	1,5	110	15	G¾B	5,0	Modulschacht	ACAB000016
E	1,5	130	20	G1B	5,0	Modulschacht	ACAB009745
E	2,5	130	20	G1B	5,0	Modulschacht	ACAC000017
E	0,6	110	15	G¾B	5,0	M-Bus (Modul ab Werk)	ACAA000009
E	1,5	110	15	G¾B	5,0	M-Bus (Modul ab Werk)	ACAB000021
E	1,5	130	20	G1B	5,0	M-Bus (Modul ab Werk)	ACAB009752
E	2,5	130	20	G1B	5,0	M-Bus (Modul ab Werk)	ACAC000022
E	0,6	110	15	G¾B	5,0	Funk integriert	ACAA000026
E	1,5	110	15	G¾B	5,0	Funk integriert	ACAB000027
E	1,5	130	20	G1B	5,0	Funk integriert	ACAB009756
E	2,5	130	20	G1B	5,0	Funk integriert	ACAC000028

Hinweis: bis Baulänge 130 sind je Umkarton maximal 12 einzelverpackte Kompaktzähler enthalten

*Die gezeigten Artikelnummern sind beispielhaft und verändern sich, sofern Optionen oder Kundenlogo hinzugefügt werden.

Typ	Nenngröße qp	Baulänge [mm]	DN	Anschluss	Temp.fühler Ø [mm]	Option	Artikelnummer*	
Rechenwerk nicht abnehmbar								
E	0,6	110	15	G½B	5,2	Modulschacht	ACAA000031	
E	1,5	110	15	G½B	5,2	Modulschacht	ACAB000032	
E	1,5	130	20	G1B	5,2	Modulschacht	ACAB009758	
E	2,5	130	20	G1B	5,2	Modulschacht	ACAC000033	
E	0,6	110	15	G½B	5,2	M-Bus (Modul ab Werk)	ACAA000034	
E	1,5	110	15	G½B	5,2	M-Bus (Modul ab Werk)	ACAB000035	
E	1,5	130	20	G1B	5,2	M-Bus (Modul ab Werk)	ACAB009760	
E	2,5	130	20	G1B	5,2	M-Bus (Modul ab Werk)	ACAC000036	
E	0,6	110	15	G½B	5,2	Funk integriert	ACAA021059	
E	1,5	110	15	G½B	5,2	Funk integriert	ACAB021061	
E	1,5	130	20	G1B	5,2	Funk integriert	ACAB021062	
E	2,5	130	20	G1B	5,2	Funk integriert	ACAC021063	
Rechenwerk abnehmbar								
E	0,6	110	15	G½B	5,2	Modulschacht	ACAA000040	
E	1,5	110	15	G½B	5,2	Modulschacht	ACAB000041	
E	1,5	130	20	G1B	5,2	Modulschacht	ACAB009764	
E	2,5	130	20	G1B	5,2	Modulschacht	ACAC000042	
E	0,6	110	15	G½B	5,2	M-Bus (Modul ab Werk)	ACAA000043	
E	1,5	110	15	G½B	5,2	M-Bus (Modul ab Werk)	ACAB000044	
E	1,5	130	20	G1B	5,2	M-Bus (Modul ab Werk)	ACAB009766	
E	2,5	130	20	G1B	5,2	M-Bus (Modul ab Werk)	ACAC000045	
E	0,6	110	15	G½B	5,2	Funk integriert	ACAA000049	
E	1,5	110	15	G½B	5,2	Funk integriert	ACAB000050	
E	1,5	130	20	G1B	5,2	Funk integriert	ACAB009770	
E	2,5	130	20	G1B	5,2	Funk integriert	ACAC000051	

Hinweis: bis Baulänge 130 sind je Umkarton maximal 12 einzelverpackte Kompaktzähler enthalten

*Die gezeigten Artikelnummern sind beispielhaft und verändern sich, sofern Optionen oder Kundenlogo hinzugefügt werden.

Optionen für Kompaktwärme- und Kompaktkältezähler

SensoStar E

lieferbar ab Werk

Einbau in den Vorlauf	
Glykolzähler (Solaranlagen) (Standardeinstellung Ethylenglykol 30 %)	
Kältezähler (inkl. Programmierung), nur mit abnehmbarem Rechenwerk lieferbar <small>(Kältezulassung für Deutschland und Österreich)</small>	
Wärme- und Kältezähler (inkl. Programmierung)	
Temperaturfühler Ø 6 mm NUR in Ausführung mit beiden Fühlern außenliegend	
Vorlauffühler, Kabellänge 3 m (asymmetrisch = Rücklauffühler integriert)	
Vorlauffühler, Kabellänge 6 m (asymmetrisch = Rücklauffühler integriert)	
Vorlauf- und Rücklauffühler, Kabellänge 1,5 m (symmetrisch = beide Fühler außenliegend)	
Vorlauf- und Rücklauffühler, Kabellänge 3 m (symmetrisch = beide Fühler außenliegend)	
Vorlauf- und Rücklauffühler, Kabellänge 6 m (symmetrisch = beide Fühler außenliegend)	
Impulseingangskabel 3-kanalig (für Zähler mit Funk oder M-Bus)	
Impulsausgang 2-kanalig	
LoRaWAN Modul	
NB-IoT Modul	
Modbus Modul	

Auftragsbezogene Sonderprogrammierungen	
Sonderprogrammierung für Glykolzähler (Glykoltyp Propylen oder Ethylen & Mischverhältnis)	
Vorprogrammierung individuelle Stichtagsanzeige (Standard 31/12)	
Vorprogrammierung ab Werk: M-Bus-Primäradresse	
Vorprogrammierung ab Werk: M-Bus-Sekundäradresse	
Sonstige individuelle Programmierung	

Kompaktwärmezähler mit Mehrstrahl-Durchflusssensor,
 passend auf 2“-Einrohranschlussstück (EAS), gem. EN 4064 - IST 2“ (alte EN 14154)

SensoStar I (Ista)

- Dynamischer Temperaturmesszyklus 2/60 Sekunden
- Große, gut lesbare LCD-Anzeige
- 15 Monats- und Halbmonatswerte im Display ablesbar
- Rückflusserkennung
- Optische Schnittstelle
- Einbau im Rücklauf
- Rücklauffühler integriert
- Vorlauffühler 1,5 m Anschlusskabel
- Temperaturfühlerkabel aus Silikon
- Inkl. Klebplombe und Wandhalterung
- 50 cm Verbindungskabel und Wandhalterung für abnehmbares Rechenwerk



Typ	Nenngröße qp		Temp.fühler Ø [mm]	Option	Artikelnummer*
Rechenwerk abnehmbar					
I	0,6		5,0	Modulschacht	ACBA000061
I	1,5		5,0	Modulschacht	ACBB000064
I	2,5		5,0	Modulschacht	ACBC000063
I	0,6		5,0	M-Bus (Modul ab Werk)	ACBA000065
I	1,5		5,0	M-Bus (Modul ab Werk)	ACBB000066
I	2,5		5,0	M-Bus (Modul ab Werk)	ACBC000067
I	0,6		5,0	Funk integriert	ACBA000071
I	1,5		5,0	Funk integriert	ACBB000072
I	2,5		5,0	Funk integriert	ACBC000073

Hinweis: bei Kapselzählern sind je Umkarton maximal 12 einzelverpackte Kompaktzähler enthalten

*Die gezeigten Artikelnummern sind beispielhaft und verändern sich, sofern Optionen oder Kundenlogo hinzugefügt werden.

Typ	Nenngröße qp	Baulänge [mm]	Anschluss	Temp.fühler Ø [mm]	Option	Artikelnummer*	
Rechenwerk abnehmbar							
I	0,6			5,2	Modulschacht	ACBA000084	
I	1,5			5,2	Modulschacht	ACBB000085	
I	2,5			5,2	Modulschacht	ACBC000086	
I	0,6			5,2	M-Bus (Modul ab Werk)	ACBA000087	
I	1,5			5,2	M-Bus (Modul ab Werk)	ACBB000088	
I	2,5			5,2	M-Bus (Modul ab Werk)	ACBC000089	
I	0,6			5,2	Funk integriert	ACBA000093	
I	1,5			5,2	Funk integriert	ACBB000094	
I	2,5			5,2	Funk integriert	ACBC000095	

Hinweis: bei Kapselzählern sind je Umkarton maximal 12 einzelverpackte Kompaktzähler enthalten

*Die gezeigten Artikelnummern sind beispielhaft und verändern sich, sofern Optionen oder Kundenlogo hinzugefügt werden.

Optionen für Kompaktwärme- und Kompaktkältezähler

SensoStar I

lieferbar ab Werk

Einbau in den Vorlauf	
Glykolzähler (Solaranlagen) (Standardeinstellung Ethylenglykol 30 %)	
Kältezähler (inkl. Programmierung), nur mit abnehmbarem Rechenwerk lieferbar <small>(Kältezulassung für Deutschland und Österreich)</small>	
Wärme- und Kältezähler (inkl. Programmierung)	
Temperaturfühler Ø 6 mm NUR in Ausführung mit beiden Fühlern außenliegend	
Vorlauffühler, Kabellänge 3 m (asymmetrisch = Rücklauffühler integriert)	
Vorlauffühler, Kabellänge 6 m (asymmetrisch = Rücklauffühler integriert)	
Vorlauf- und Rücklauffühler, Kabellänge 1,5 m (symmetrisch = beide Fühler außenliegend)	
Vorlauf- und Rücklauffühler, Kabellänge 3 m (symmetrisch = beide Fühler außenliegend)	
Vorlauf- und Rücklauffühler, Kabellänge 6 m (symmetrisch = beide Fühler außenliegend)	
Impulseingangskabel 3-kanalig (für Zähler mit Funk oder M-Bus)	
Impulsausgang 2-kanalig	
LoRaWAN Modul	
NB-IoT Modul	
Modbus Modul	

Auftragsbezogene Sonderprogrammierungen	
Sonderprogrammierung für Glykolzähler (Glykoltyp Propylen oder Ethylen & Mischverhältnis)	
Vorprogrammierung individuelle Stichtagsanzeige (Standard 31/12)	
Vorprogrammierung ab Werk: M-Bus-Primäradresse	
Vorprogrammierung ab Werk: M-Bus-Sekundäradresse	
Sonstige individuelle Programmierung	

Kompaktwärmezähler mit Mehrstrahldurchflusssensor, für Messstellen mit 110 oder 130 mm Einbaulänge

SensoStar Q

- Dynamischer Temperaturmesszyklus 2/60 Sekunden
- Große, gut lesbare LCD-Anzeige
- 15 Monats- und Halbmonatswerte im Display ablesbar
- Rückflusserkennung
- Optische Schnittstelle
- Einbau im Rücklauf
- Rücklauffühler integriert
- Vorlauffühler 1,5 m Anschlusskabel
- Temperaturfühlerkabel aus Silikon
- Inkl. Klebplombe
- 50 cm Verbindungskabel und Wandhalterung für abnehmbares Rechenwerk



Typ	Nenngröße qp	Baulänge [mm]	DN	Anschluss	Temp.fühler Ø [mm]	Option	Artikelnummer*
Rechenwerk nicht abnehmbar							
Q	0,6	110	15	G¾B	5,0	Modulschacht	ACDA000096
Q	1,5	110	15	G¾B	5,0	Modulschacht	ACDB000097
Q	2,5	130	20	G1B	5,0	Modulschacht	ACDC000098
Q	0,6	110	15	G¾B	5,0	M-Bus (Modul ab Werk)	ACDA000099
Q	1,5	110	15	G¾B	5,0	M-Bus (Modul ab Werk)	ACDB000100
Q	2,5	130	20	G1B	5,0	M-Bus (Modul ab Werk)	ACDC000101
Q	0,6	110	15	G¾B	5,0	Funk integriert	ACDA021109
Q	1,5	110	15	G¾B	5,0	Funk integriert	ACDB008276
Q	2,5	130	20	G1B	5,0	Funk integriert	ACDC008277
Rechenwerk abnehmbar							
Q	0,6	110	15	G¾B	5,0	Modulschacht	ACDA000105
Q	1,5	110	15	G¾B	5,0	Modulschacht	ACDB000106
Q	2,5	130	20	G1B	5,0	Modulschacht	ACDC000107
Q	0,6	110	15	G¾B	5,0	M-Bus (Modul ab Werk)	ACDA000108
Q	1,5	110	15	G¾B	5,0	M-Bus (Modul ab Werk)	ACDB000109
Q	2,5	130	20	G1B	5,0	M-Bus (Modul ab Werk)	ACDC000110
Q	0,6	110	15	G¾B	5,0	Funk integriert	ACDA000114
Q	1,5	110	15	G¾B	5,0	Funk integriert	ACDB000115
Q	2,5	130	20	G1B	5,0	Funk integriert	ACDC000116

Hinweis: bis Baulänge 130 sind je Umkarton maximal 12 einzelverpackte Kompaktzähler enthalten

*Die gezeigten Artikelnummern sind beispielhaft und verändern sich, sofern Optionen oder Kundenlogo hinzugefügt werden.

Typ	Nenngröße qp	Baulänge [mm]	DN	Anschluss	Temp.fühler Ø [mm]	Option	Artikelnummer*	
Rechenwerk nicht abnehmbar								
Q	0,6	110	15	G¾B	5,2	Modulschacht	ACDA000117	
Q	1,5	110	15	G¾B	5,2	Modulschacht	ACDB000118	
Q	2,5	130	20	G1B	5,2	Modulschacht	ACDC000119	
Q	0,6	110	15	G¾B	5,2	M-Bus (Modul ab Werk)	ACDA000120	
Q	1,5	110	15	G¾B	5,2	M-Bus (Modul ab Werk)	ACDB000121	
Q	2,5	130	20	G1B	5,2	M-Bus (Modul ab Werk)	ACDC000122	
Q	0,6	110	15	G¾B	5,2	Funk integriert	ACDA021374	
Q	1,5	110	15	G¾B	5,2	Funk integriert	ACDB021144	
Q	2,5	130	20	G1B	5,2	Funk integriert	ACDC021145	
Rechenwerk abnehmbar								
Q	0,6	110	15	G¾B	5,2	Modulschacht	ACDA000126	
Q	1,5	110	15	G¾B	5,2	Modulschacht	ACDB000127	
Q	2,5	130	20	G1B	5,2	Modulschacht	ACDC000128	
Q	0,6	110	15	G¾B	5,2	M-Bus (Modul ab Werk)	ACDA000129	
Q	1,5	110	15	G¾B	5,2	M-Bus (Modul ab Werk)	ACDB000130	
Q	2,5	130	20	G1B	5,2	M-Bus (Modul ab Werk)	ACDC000131	
Q	0,6	110	15	G¾B	5,2	Funk integriert	ACDA000135	
Q	1,5	110	15	G¾B	5,2	Funk integriert	ACDB000136	
Q	2,5	130	20	G1B	5,2	Funk integriert	ACDC000137	

Hinweis: bis Baulänge 130 sind je Umkarton maximal 12 einzelverpackte Kompaktzähler enthalten

*Die gezeigten Artikelnummern sind beispielhaft und verändern sich, sofern Optionen oder Kundenlogo hinzugefügt werden.

Optionen für Kompaktwärme- und Kompaktkältezähler

SensoStar Q

lieferbar ab Werk

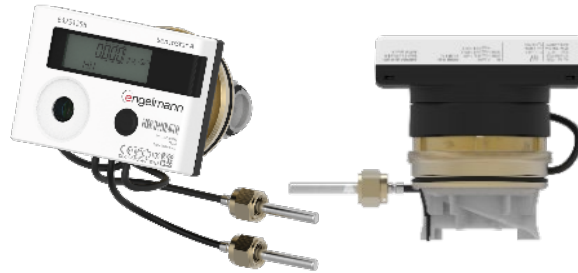
Einbau in den Vorlauf	
Glykolzähler (Solaranlagen) (Standardeinstellung Ethylenglykol 30 %)	
Kältezähler (inkl. Programmierung), nur mit abnehmbarem Rechenwerk lieferbar	
Wärme- und Kältezähler (inkl. Programmierung)	
Temperaturfühler Ø 6 mm NUR in Ausführung mit beiden Fühlern außenliegend	
Vorlauffühler, Kabellänge 3 m (asymmetrisch = Rücklauffühler integriert)	
Vorlauffühler, Kabellänge 6 m (asymmetrisch = Rücklauffühler integriert)	
Vorlauf- und Rücklauffühler, Kabellänge 1,5 m (symmetrisch = beide Fühler außenliegend)	
Vorlauf- und Rücklauffühler, Kabellänge 3 m (symmetrisch = beide Fühler außenliegend)	
Vorlauf- und Rücklauffühler, Kabellänge 6 m (symmetrisch = beide Fühler außenliegend)	
Impulseingangskabel 3-kanalig (für Zähler mit Funk oder M-Bus)	
Impulsausgang 2-kanalig	
LoRaWAN Modul	
NB-IoT Modul	
Modbus Modul	

Auftragsbezogene Sonderprogrammierungen	
Sonderprogrammierung für Glykolzähler (Glykoltyp Propylen oder Ethylen & Mischverhältnis)	
Vorprogrammierung individuelle Stichtagsanzeige (Standard 31/12)	
Vorprogrammierung ab Werk: M-Bus-Primäradresse	
Vorprogrammierung ab Werk: M-Bus-Sekundäradresse	
Sonstige individuelle Programmierung	

Kompaktwärmezähler mit Mehrstrahldurchflusssensor,
 passend auf Anschlussstück M77x1,5 (1“), gem. EN 4064 - A1 (alte EN 14154)

SensoStar A (Allmess)

- Dynamischer Temperaturmesszyklus 2/60 Sekunden
- Große, gut lesbare LCD-Anzeige
- 15 Monats- und Halbmonatswerte im Display ablesbar
- Rückflusserkennung
- Optische Schnittstelle
- Einbau im Rücklauf
- Rücklauffühler 50 cm Anschlusskabel
- Vorlauffühler 1,5 m Anschlusskabel
- Temperaturfühlerkabel aus Silikon
- Inkl. Klebplombe
- 50 cm Verbindungskabel und Wandhalterung für abnehmbares Rechenwerk



Typ	Nenngröße qp		Temp.fühler Ø [mm]	Option	Artikelnummer*
Rechenwerk abnehmbar					
A	0,6		6,0	Modulschacht	ACCA000138
A	1,5		6,0	Modulschacht	ACCB000139
A	2,5		6,0	Modulschacht	ACCC001276
A	0,6		6,0	M-Bus (Modul ab Werk)	ACCA000141
A	1,5		6,0	M-Bus (Modul ab Werk)	ACCB000142
A	2,5		6,0	M-Bus (Modul ab Werk)	ACCC000143
A	0,6		6,0	Funk integriert	ACCA000147
A	1,5		6,0	Funk integriert	ACCB000148
A	2,5		6,0	Funk integriert	ACCC000149

Hinweis: bei Kapselzählern sind je Umkarton maximal 12 einzelverpackte Kompaktzähler enthalten

*Die gezeigten Artikelnummern sind beispielhaft und verändern sich, sofern Optionen oder Kundenlogo hinzugefügt werden.

Optionen für Kompaktwärme- und Kompaktkältezähler SensoStar A (lieferbar ab Werk)	
Einbau in den Vorlauf	
Glykolzähler (Solaranlagen) (Standardeinstellung Ethylenglykol 30 %)	
Kältezähler (inkl. Programmierung), nur mit abnehmbarem Rechenwerk lieferbar <small>Kältezulassung für Deutschland und Österreich</small>	
Wärme- und Kältezähler (inkl. Programmierung)	
Temperaturfühler Ø 5,0 oder 5,2 mm NUR in Ausführung mit beiden Fühlern außenliegend	
Vorlauffühler, Kabellänge 3 m (asymmetrisch = Rücklauffühler, Kabel 0,5 m)	
Vorlauffühler, Kabellänge 6 m (asymmetrisch = Rücklauffühler, Kabel 0,5 m)	
Vorlauf- und Rücklauffühler, Kabellänge 1,5 m (symmetrisch = beide Fühler außenliegend)	
Vorlauf- und Rücklauffühler, Kabellänge 3 m (symmetrisch = beide Fühler außenliegend)	
Vorlauf- und Rücklauffühler, Kabellänge 6 m (symmetrisch = beide Fühler außenliegend)	
Impulseingangskabel 3-kanalig (für Zähler mit Funk oder M-Bus)	
Impulsausgang 2-kanalig	
LoRaWAN Modul	
NB-IoT Modul	
Modbus Modul	

Auftragsbezogene Sonderprogrammierungen	
Sonderprogrammierung für Glykolzähler (Glykoltyp Propylen oder Ethylen & Mischverhältnis)	
Vorprogrammierung individuelle Stichtagsanzeige (Standard 31/12)	
Vorprogrammierung ab Werk: M-Bus-Primäradresse	
Vorprogrammierung ab Werk: M-Bus-Sekundäradresse	
Sonstige individuelle Programmierung	

Kompaktwärmezähler mit Mehrstrahldurchflusssensor,
passend auf Anschlussstück M62x2, gem. EN 4064 - TE1 (alte EN 14154)

SensoStar T (Techem)

- Dynamischer Temperaturmesszyklus 2/60 Sekunden
- Große, gut lesbare LCD-Anzeige
- 15 Monats- und Halbmonatswerte im Display ablesbar
- Rückflusserkennung
- Optische Schnittstelle
- Einbau im Rücklauf
- Rücklauffühler integriert
- Vorlauffühler 1,5 m Anschlusskabel
- Temperaturfühlerkabel aus Silikon
- Inkl. Klebplombe
- 50 cm Verbindungskabel und Wandhalterung für abnehmbares Rechenwerk



Typ	Nenngröße qp		Temp.fühler Ø [mm]	Option	Artikelnummer*
Rechenwerk abnehmbar					
T	0,6		5,2	Modulschacht	ACFA000150
T	1,5		5,2	Modulschacht	ACFB000165
T	2,5		5,2	Modulschacht	ACFC003306
T	0,6		5,2	M-Bus (Modul ab Werk)	ACFA000158
T	1,5		5,2	M-Bus (Modul ab Werk)	ACFB000159
T	2,5		5,2	M-Bus (Modul ab Werk)	ACFC000160
T	0,6		5,2	Funk integriert	ACFA000329
T	1,5		5,2	Funk integriert	ACFB000330
T	2,5		5,2	Funk integriert	ACFC000331

Hinweis: bei Kapselzählern sind je Umkarton maximal 12 einzelverpackte Kompaktzähler enthalten

*Die gezeigten Artikelnummern sind beispielhaft und verändern sich, sofern Optionen oder Kundenlogo hinzugefügt werden.

Optionen für Kompaktwärme- und Kompaktkältezähler SensoStar T (lieferbar ab Werk)	
Einbau in den Vorlauf	
Glykolzähler (Solaranlagen) (Standardeinstellung Ethylenglykol 30 %)	
Kältezähler (inkl. Programmierung), nur mit abnehmbarem Rechenwerk lieferbar (Kältezulassung für Deutschland und Österreich)	
Wärme- und Kältezähler (inkl. Programmierung)	
Temperaturfühler Ø 5 mm	
Temperaturfühler Ø 6 mm NUR in Ausführung mit beiden Fühlern außenliegend	
Vorlauffühler, Kabellänge 3 m (asymmetrisch = Rücklauffühler integriert)	
Vorlauffühler, Kabellänge 6 m (asymmetrisch = Rücklauffühler integriert)	
Vorlauf- und Rücklauffühler, Kabellänge 1,5 m (symmetrisch = beide Fühler außenliegend)	
Vorlauf- und Rücklauffühler, Kabellänge 3 m (symmetrisch = beide Fühler außenliegend)	
Vorlauf- und Rücklauffühler, Kabellänge 6 m (symmetrisch = beide Fühler außenliegend)	
Impulseingangskabel 3-kanalig (für Zähler mit Funk oder M-Bus)	
Impulsausgang 2-kanalig	
LoRaWAN Modul	
NB-IoT Modul	
Modbus Modul	

Auftragsbezogene Sonderprogrammierungen	
Sonderprogrammierung für Glykolzähler (Glykoltyp Propylen oder Ethylen & Mischverhältnis)	
Vorprogrammierung individuelle Stichtagsanzeige (Standard 31/12)	
Vorprogrammierung ab Werk: M-Bus-Primäradresse	
Vorprogrammierung ab Werk: M-Bus-Sekundäradresse	
Sonstige individuelle Programmierung	

Kompaktwärmezähler mit Mehrstrahldurchflusssensor,
passend auf Anschlussstück M60x1,5, gem. EN 4064 - M60 (alte EN 14154)

SensoStar M (Minol)

- Dynamischer Temperaturmesszyklus 2/60 Sekunden
- Große, gut lesbare LCD-Anzeige
- 15 Monats- und Halbmonatswerte im Display ablesbar
- Rückflusserkennung
- Optische Schnittstelle
- Einbau im Rücklauf
- Rücklauffühler integriert
- Vorlauffühler 1,5 m Anschlusskabel
- Temperaturfühlerkabel aus Silikon
- Inkl. Klebplombe
- 50 cm Verbindungskabel und Wandhalterung für abnehmbares Rechenwerk



Typ	Nenngröße qp		Temp.fühler Ø [mm]	Option	Artikelnummer*
Rechenwerk abnehmbar					
M	0,6		5,0	Modulschacht	ACGA000166
M	1,5		5,0	Modulschacht	ACGB000167
M	2,5		5,0	Modulschacht	ACGC000168
M	0,6		5,0	M-Bus (Modul ab Werk)	ACGA000169
M	1,5		5,0	M-Bus (Modul ab Werk)	ACGB000170
M	2,5		5,0	M-Bus (Modul ab Werk)	ACGC000172
M	0,6		5,0	Funk integriert	ACGA000176
M	1,5		5,0	Funk integriert	ACGB000177
M	2,5		5,0	Funk integriert	ACGC000178

Hinweis: bei Kapselzählern sind je Umkarton maximal 12 einzelverpackte Kompaktzähler enthalten

*Die gezeigten Artikelnummern sind beispielhaft und verändern sich, sofern Optionen oder Kundenlogo hinzugefügt werden.

Optionen für Kompaktwärme- und Kompaktkältezähler SensoStar M (lieferbar ab Werk)	
Einbau in den Vorlauf	
Glykolzähler (Solaranlagen) (Standardeinstellung Ethylenglykol 30 %)	
Kältezähler (inkl. Programmierung), nur mit abnehmbarem Rechenwerk lieferbar (Kältezulassung für Deutschland und Österreich)	
Wärme- und Kältezähler (inkl. Programmierung)	
Temperaturfühler Ø 5,2 mm	
Temperaturfühler Ø 6 mm NUR in Ausführung mit beiden Fühlern außenliegend	
Vorlauffühler, Kabellänge 3 m (asymmetrisch = Rücklauffühler integriert)	
Vorlauffühler, Kabellänge 6 m (asymmetrisch = Rücklauffühler integriert)	
Vorlauf- und Rücklauffühler, Kabellänge 1,5 m (symmetrisch = beide Fühler außenliegend)	
Vorlauf- und Rücklauffühler, Kabellänge 3 m (symmetrisch = beide Fühler außenliegend)	
Vorlauf- und Rücklauffühler, Kabellänge 6 m (symmetrisch = beide Fühler außenliegend)	
Impulseingangskabel 3-kanalig (für Zähler mit Funk oder M-Bus)	
Impulsausgang 2-kanalig	
LoRaWAN Modul	
NB-IoT Modul	
Modbus Modul	
Auftragsbezogene Sonderprogrammierungen	
Sonderprogrammierung für Glykolzähler (Glykoltyp Propylen oder Ethylen & Mischverhältnis)	
Vorprogrammierung individuelle Stichtagsanzeige (Standard 31/12)	
Vorprogrammierung ab Werk: M-Bus-Primäradresse	
Vorprogrammierung ab Werk: M-Bus-Sekundäradresse	
Sonstige individuelle Programmierung	

Kompaktwärmezähler mit Ultraschalldurchflusssensor

SensoStar U (Ultraschall)

- Dynamischer Temperaturmesszyklus 2/60 Sekunden
- 15 Monats- und Halbmonatswerte im Display ablesbar
- Rückflusserkennung
- Große, gut lesbare LCD-Anzeige
- Optische Schnittstelle
- Einbau im Rücklauf
- Rücklauffühler integriert
- Vorlauffühler 1,5 m Anschlusskabel
- Rechenwerk abnehmbar, Verbindungskabel 85 cm, inkl. Wandhalterung



Typ	Nenngröße qp	Baulänge [mm]	DN	Anschluss	Temp.fühler Ø [mm]	Option	Artikelnummer*
U	0,6	110	15	G3/4B	5,0	Modulschacht	BDAA000179
U	0,6	190	20	G1B	5,0	Modulschacht	BDCA069410
U	1,5	105	20	G1B	5,0	Modulschacht	BDJB069407
U	1,5	110	15	G3/4B	5,0	Modulschacht	BDAB000180
U	1,5	130	20	G1B	5,0	Modulschacht	BDBB003551
U	1,5	190	20	G1B	5,0	Modulschacht	BDCB069411
U	2,5	105	20	G1B	5,0	Modulschacht	BDJC069302
U	2,5	130	20	G1B	5,0	Modulschacht	BDBC000181
U	2,5	190	20	G1B	5,0	Modulschacht	BDCC069412
U	2,5	260	25	G1 1/4B	5,0	Modulschacht	BDGC069621
U	0,6	110	15	G3/4B	5,0	M-Bus (Modul ab Werk)	BDAA000184
U	0,6	190	20	G1B	5,0	M-Bus (Modul ab Werk)	BDCA069418
U	1,5	105	20	G1B	5,0	M-Bus (Modul ab Werk)	BDJB069414
U	1,5	110	15	G3/4B	5,0	M-Bus (Modul ab Werk)	BDAB000185
U	1,5	130	20	G1B	5,0	M-Bus (Modul ab Werk)	BDBB008032
U	1,5	190	20	G1B	5,0	M-Bus (Modul ab Werk)	BDCB069419
U	2,5	105	20	G1B	5,0	M-Bus (Modul ab Werk)	BDJC069415
U	2,5	130	20	G1B	5,0	M-Bus (Modul ab Werk)	BDBC000186
U	2,5	190	20	G1B	5,0	M-Bus (Modul ab Werk)	BDCC069420
U	2,5	260	25	G1 1/4B	5,0	M-Bus (Modul ab Werk)	BDGC069622
U	0,6	110	15	G3/4B	5,0	Funk integriert	BDAA000199
U	0,6	190	20	G1B	5,0	Funk integriert	BDCA069447
U	1,5	105	20	G1B	5,0	Funk integriert	BDJB069434
U	1,5	110	15	G3/4B	5,0	Funk integriert	BDAB000200
U	1,5	130	20	G1B	5,0	Funk integriert	BDBB008035
U	1,5	190	20	G1B	5,0	Funk integriert	BDCB069448
U	2,5	105	20	G1B	5,0	Funk integriert	BDJC069435
U	2,5	130	20	G1B	5,0	Funk integriert	BDBC000201
U	2,5	190	20	G1B	5,0	Funk integriert	BDCC069449
U	2,5	260	25	G1 1/4B	5,0	Funk integriert	BDGC069646

Hinweis: bis Baulänge 130 mm sind je Umkarton max. 12 einzelverpackte Kompaktzähler enthalten

ab Baulänge 150 mm sind je Umkarton max. 6 einzelverpackte Kompaktzähler enthalten

*Die gezeigten Artikelnummern sind beispielhaft und verändern sich, sofern Optionen oder Kundenlogo hinzugefügt werden.

Typ	Nenngröße qp	Baulänge [mm]	DN	Anschluss	Temp.fühler Ø [mm]	Option	Artikelnummer*
U	0,6	110	15	G3/4B	5,2	Modulschacht	BDAA000209
U	0,6	190	20	G1B	5,2	Modulschacht	BDCA069499
U	1,5	105	20	G1B	5,2	Modulschacht	BDJB069494
U	1,5	110	15	G3/4B	5,2	Modulschacht	BDAB000210
U	1,5	130	20	G1B	5,2	Modulschacht	BDBB008038
U	1,5	190	20	G1B	5,2	Modulschacht	BDCB069500
U	2,5	105	20	G1B	5,2	Modulschacht	BDJC069496
U	2,5	130	20	G1B	5,2	Modulschacht	BDBC000211
U	2,5	190	20	G1B	5,2	Modulschacht	BDCC069501
U	2,5	260	25	G1 1/4B	5,2	Modulschacht	BDGC069497
U	0,6	110	15	G3/4B	5,2	M-Bus (Modul ab Werk)	BDAA000216
U	0,6	190	20	G1B	5,2	M-Bus (Modul ab Werk)	BDCA069538
U	1,5	105	20	G1B	5,2	M-Bus (Modul ab Werk)	BDJB069504
U	1,5	110	15	G3/4B	5,2	M-Bus (Modul ab Werk)	BDAB000217
U	1,5	130	20	G1B	5,2	M-Bus (Modul ab Werk)	BDBB008039
U	1,5	190	20	G1B	5,2	M-Bus (Modul ab Werk)	BDCB069539
U	2,5	105	20	G1B	5,2	M-Bus (Modul ab Werk)	BDJC069505
U	2,5	130	20	G1B	5,2	M-Bus (Modul ab Werk)	BDBC000218
U	2,5	190	20	G1B	5,2	M-Bus (Modul ab Werk)	BDCC069540
U	2,5	260	25	G1 1/4B	5,2	M-Bus (Modul ab Werk)	BDGC069536
U	0,6	110	15	G3/4B	5,2	Funk integriert	BDAA000231
U	0,6	190	20	G1B	5,2	Funk integriert	BDCA069610
U	1,5	105	20	G1B	5,2	Funk integriert	BDJB069606
U	1,5	110	15	G3/4B	5,2	Funk integriert	BDAB000232
U	1,5	130	20	G1B	5,2	Funk integriert	BDBB008042
U	1,5	190	20	G1B	5,2	Funk integriert	BDCB069611
U	2,5	105	20	G1B	5,2	Funk integriert	BDJC069607
U	2,5	130	20	G1B	5,2	Funk integriert	BDBC000233
U	2,5	190	20	G1B	5,2	Funk integriert	BDCC069612
U	2,5	260	25	G1 1/4B	5,2	Funk integriert	BDGC069608

Hinweis: bis Baulänge 130 mm sind je Umkarton max. 12 einzelverpackte Kompaktzähler enthalten

ab Baulänge 150 mm sind je Umkarton max. 6 einzelverpackte Kompaktzähler enthalten

*Die gezeigten Artikelnummern sind beispielhaft und verändern sich, sofern Optionen oder Kundenlogo hinzugefügt werden.

Optionen für Kompaktwärme- und Kompaktkältezähler SensoStar U qp 0,6 - 2,5 (lieferbar ab Werk)	
Einbau in den Vorlauf	
Kältezähler (Kältezulassung für Deutschland, Österreich und Schweiz)	
Wärme- und Kältezähler	
Vorlauffühler, Kabellänge 3 m (asymmetrisch = Rücklauffühler integriert)	
Vorlauffühler, Kabellänge 6 m (asymmetrisch = Rücklauffühler integriert)	
Vorlauffühler Kabellänge 6 m, Rücklauffühler 3 m (asymmetrisch = Rücklauffühler integriert) bei Verbindungskabel für Rechenwerk mit 3 m Länge (Verbindungskabel separat, siehe unten)	
Vorlauf- und Rücklauffühler, Kabellänge 3 m	
Vorlauf- und Rücklauffühler, Kabellänge 6 m	
Temperaturfühler Ø 6 mm (bitte um Angabe, ob integriert oder außenliegend)	
AGFW-Temperaturfühler 27,5 mm (Länge 1,5 m) für Direktmontage (nur bis DN25 möglich) (bitte angeben, ob symmetrisch oder asymmetrisch)	
Hochtemperaturvariante (Wärme bis 130 °C; Wärme/Kälte bis 120 °C)	
Verbindungskabel für Rechenwerk 3 m. Bitte um Angabe der Temperaturfühlerkabellänge (3 m oder 6 m)	
Impulseingangskabel 3-kanalig (für Zähler mit Funk oder M-Bus)	
Impulsausgang 2-kanalig	
LoRaWAN Modul	
NB-IoT Modul	
Modbus Modul	

Auftragsbezogene Sonderprogrammierungen	
Vorprogrammierung individuelle Stichtagsanzeige (Standard 31/12)	
Vorprogrammierung ab Werk: M-Bus-Primäradresse	
Vorprogrammierung ab Werk: M-Bus-Sekundäradresse	
Sonstige individuelle Programmierung	

Typ	Nenngröße qp	Baulänge [mm]	DN	Anschluss	Temp.fühler Ø [mm]	Optional	Artikelnummer*	
U	3,5	130	20	G1B	5,0	Modulschacht	BDBD000182	
U	3,5	150	25	G1 1/4B	5,0	Modulschacht	BDED000183	
U	3,5	190	20	G1B	5,0	Modulschacht	BDCD069413	
U	3,5	260	25	G1 1/4B	5,0	Modulschacht	BDGD069393	
U	3,5	130	20	G1B	5,0	M-Bus (Modul ab Werk)	BDBD000187	
U	3,5	150	25	G1 1/4B	5,0	M-Bus (Modul ab Werk)	BDED000188	
U	3,5	190	20	G1B	5,0	M-Bus (Modul ab Werk)	BDCD069426	
U	3,5	260	25	G1 1/4B	5,0	M-Bus (Modul ab Werk)	BDGD069417	
U	3,5	130	20	G1B	5,0	Funk integriert	BDBD000202	
U	3,5	150	25	G1 1/4B	5,0	Funk integriert	BDED000203	
U	3,5	190	20	G1B	5,0	Funk integriert	BDCD069450	
U	3,5	260	25	G1 1/4B	5,0	Funk integriert	BDGD069446	

Hinweis: bis Baulänge 130 mm sind je Umkarton max. 12 einzelverpackte Kompaktzähler enthalten

ab Baulänge 150 mm sind je Umkarton max. 6 einzelverpackte Kompaktzähler enthalten

*Artikelnummern sind beispielhaft und verändern sich, sofern Optionen oder Kundenlogo hinzugefügt werden.

Typ	Nenngröße qp	Baulänge [mm]	DN	Anschluss	Temp.fühler Ø [mm]	Optional	Artikelnummer*	
U	3,5	130	20	G1B	5,2	Modulschacht	BDBD000212	
U	3,5	150	25	G1 1/4B	5,2	Modulschacht	BDED000213	
U	3,5	190	20	G1B	5,2	Modulschacht	BDCD069502	
U	3,5	260	25	G1 1/4B	5,2	Modulschacht	BDGD069498	
U	3,5	130	20	G1B	5,2	M-Bus (Modul ab Werk)	BDBD000219	
U	3,5	150	25	G1 1/4B	5,2	M-Bus (Modul ab Werk)	BDED000220	
U	3,5	190	20	G1B	5,2	M-Bus (Modul ab Werk)	BDCD069556	
U	3,5	260	25	G1 1/4B	5,2	M-Bus (Modul ab Werk)	BDGD069537	
U	3,5	130	20	G1B	5,2	Funk integriert	BDBD000234	
U	3,5	150	25	G1 1/4B	5,2	Funk integriert	BDED000236	
U	3,5	190	20	G1B	5,2	Funk integriert	BDCD069613	
U	3,5	260	25	G1 1/4B	5,2	Funk integriert	BDGD069609	

Hinweis: bis Baulänge 130 mm sind je Umkarton max. 12 einzelverpackte Kompaktzähler enthalten

ab Baulänge 150 mm sind je Umkarton max. 6 einzelverpackte Kompaktzähler enthalten

*Artikelnummern sind beispielhaft und verändern sich, sofern Optionen oder Kundenlogo hinzugefügt werden.

Optionen für Kompaktwärme- und Kompaktkältezähler SensoStar U qp 3,5 (lieferbar ab Werk)	
Einbau in den Vorlauf	
Kältezähler (Kältezulassung für Deutschland, Österreich und Schweiz)	
Wärme- und Kältezähler	
Vorlauffühler, Kabellänge 3 m (asymmetrisch = Rücklauffühler integriert)	
Vorlauffühler, Kabellänge 6 m (asymmetrisch = Rücklauffühler integriert)	
Vorlauffühler Kabellänge 6 m, Rücklauffühler 3 m (asymmetrisch = Rücklauffühler integriert) bei Verbindungskabel für Rechenwerk mit 3 m Länge (Verbindungskabel separat, siehe unten)	
Vorlauf- und Rücklauffühler, Kabellänge 3 m	
Vorlauf- und Rücklauffühler, Kabellänge 6 m	
Temperaturfühler Ø 6 mm (bitte angeben, ob symmetrisch oder asymmetrisch)	
AGFW-Temperaturfühler 27,5 mm (Länge 1,5 m) für Direktmontage (nur bis DN25 möglich) (bitte angeben, ob symmetrisch oder asymmetrisch)	
AGFW-Temperaturfühler 38,0 mm (Länge 1,5 m) für Direktmontage NUR symmetrisch	
Hochtemperaturvariante (Wärme bis 130 °C; Wärme/Kälte bis 120 °C)	
Verbindungskabel für Rechenwerk 3 m. Bitte um Angabe der Temperaturfühlerkabellänge (3 m oder 6 m)	
Impulseingangskabel 3-kanalig (für Zähler mit Funk oder M-Bus)	
Impulsausgang 2-kanalig	
LoRaWAN Modul	
NB-IoT Modul	
Modbus Modul	

Auftragsbezogene Sonderprogrammierungen	
Vorprogrammierung individuelle Stichtagsanzeige (Standard 31/12)	
Vorprogrammierung ab Werk: M-Bus-Primäradresse	
Vorprogrammierung ab Werk: M-Bus-Sekundäradresse	
Sonstige individuelle Programmierung	

Kompaktwärmezähler mit Ultraschalldurchflusssensor

SensoStar U (Ultraschall)

- Dynamischer Temperaturmesszyklus 2/60 Sekunden
- 15 Monats- und Halbmonatswerte im Display ablesbar
- Rückflusserkennung
- Große, gut lesbare LCD-Anzeige
- Optische Schnittstelle
- Einbau im Rücklauf
- Rechenwerk abnehmbar, Verbindungskabel 85 cm, inkl. Wandhalterung



Typ	Nenngröße qp	Baulänge [mm]	DN	Anschluss	Temp.fühler Ø [mm]	Option	Artikelnummer*
Rücklauffühler 1,5 m integriert, Vorlauffühler Kabellänge 1,5 m (asymmetrisch)							
U	6,0	150	25	G1 1/4B	5,0	Modulschacht	BDEE000242
U	6,0	260	25	G1 1/4B	5,0	Modulschacht	BDGE000243
U	6,0	150	25	G1 1/4B	5,0	M-Bus (Modul ab Werk)	BDEE000244
U	6,0	260	25	G1 1/4B	5,0	M-Bus (Modul ab Werk)	BDGE000245
U	6,0	150	25	G1 1/4B	5,0	Funk integriert	BDEE000250
U	6,0	260	25	G1 1/4B	5,0	Funk integriert	BDGE000251
U	6,0	150	32	G1 1/2B	5,0	Modulschacht	BDEE 168147
U	6,0	260	32	G1 1/2B	5,0	Modulschacht	BDGE 168150
U	6,0	150	32	G1 1/2B	5,0	M-Bus (Modul ab Werk)	BDEE 168148
U	6,0	260	32	G1 1/2B	5,0	M-Bus (Modul ab Werk)	BDGE 168151
U	6,0	150	32	G1 1/2B	5,0	Funk integriert	BDEE 168149
U	6,0	260	32	G1 1/2B	5,0	Funk integriert	BDGE 168152
Vorlauf- und Rücklauffühler außenliegend, Kabellänge 3 m (symmetrisch)							
U	6,0	150	25	G1 1/4B	5,0	Modulschacht	BDEE000254
U	6,0	260	25	G1 1/4B	5,0	Modulschacht	BDGE000255
U	6,0	150	25	G1 1/4B	5,0	M-Bus (Modul ab Werk)	BDEE000256
U	6,0	260	25	G1 1/4B	5,0	M-Bus (Modul ab Werk)	BDGE000257
U	6,0	150	25	G1 1/4B	5,0	Funk integriert	BDEE000262
U	6,0	260	25	G1 1/4B	5,0	Funk integriert	BDGE000263
U	6,0	150	32	G1 1/2B	5,0	Modulschacht	BDEE 168153
U	6,0	260	32	G1 1/2B	5,0	Modulschacht	BDGE 168156
U	6,0	150	32	G1 1/2B	5,0	M-Bus (Modul ab Werk)	BDEE 168154
U	6,0	260	32	G1 1/2B	5,0	M-Bus (Modul ab Werk)	BDGE 168157
U	6,0	150	32	G1 1/2B	5,0	Funk integriert	BDEE 168155
U	6,0	260	32	G1 1/2B	5,0	Funk integriert	BDGE 168158

Hinweis: bei BL 150 + 260 sind je Umkarton max. 6 einzelverpackte Kompaktzähler enthalten

*Die gezeigten Artikelnummern sind beispielhaft und verändern sich, sofern Optionen oder Kundenlogo hinzugefügt werden.

Typ	Nenngröße qp	Baulänge [mm]	DN	Anschluss	Temp.fühler Ø [mm]	Option	Artikelnummer*
Rücklauffühler 1,5 m integriert, Vorlauffühler Kabellänge 1,5 m (asymmetrisch)							
U	6,0	150	25	G1 1/4B	5,2	Modulschacht	BDEE000266
U	6,0	260	25	G1 1/4B	5,2	Modulschacht	BDGE000267
U	6,0	150	25	G1 1/4B	5,2	M-Bus (Modul ab Werk)	BDEE000268
U	6,0	260	25	G1 1/4B	5,2	M-Bus (Modul ab Werk)	BDGE000269
U	6,0	150	25	G1 1/4B	5,2	Funk integriert	BDEE000274
U	6,0	260	25	G1 1/4B	5,2	Funk integriert	BDGE000275
U	6,0	150	32	G1 1/2B	5,2	Modulschacht	BDEE 168159
U	6,0	260	32	G1 1/2B	5,2	Modulschacht	BDGE 168167
U	6,0	150	32	G1 1/2B	5,2	M-Bus (Modul ab Werk)	BDEE 168160
U	6,0	260	32	G1 1/2B	5,2	M-Bus (Modul ab Werk)	BDGE 168168
U	6,0	150	32	G1 1/2B	5,2	Funk integriert	BDEE 168166
U	6,0	260	32	G1 1/2B	5,2	Funk integriert	BDGE 168169
Vorlauf- und Rücklauffühler außenliegend, Kabellänge 3 m (symmetrisch)							
U	6,0	150	25	G1 1/4B	5,2	Modulschacht	BDEE000278
U	6,0	260	25	G1 1/4B	5,2	Modulschacht	BDGE000279
U	6,0	150	25	G1 1/4B	5,2	M-Bus (Modul ab Werk)	BDEE000280
U	6,0	260	25	G1 1/4B	5,2	M-Bus (Modul ab Werk)	BDGE000281
U	6,0	150	25	G1 1/4B	5,2	Funk integriert	BDEE000287
U	6,0	260	25	G1 1/4B	5,2	Funk integriert	BDGE000288
U	6,0	150	32	G1 1/2B	5,2	Modulschacht	BDEE 168170
U	6,0	260	32	G1 1/2B	5,2	Modulschacht	BDGE 168173
U	6,0	150	32	G1 1/2B	5,2	M-Bus (Modul ab Werk)	BDEE 168171
U	6,0	260	32	G1 1/2B	5,2	M-Bus (Modul ab Werk)	BDGE 168174
U	6,0	150	32	G1 1/2B	5,2	Funk integriert	BDEE 168172
U	6,0	260	32	G1 1/2B	5,2	Funk integriert	BDGE 168175
Rücklauffühler 1,5 m integriert, Vorlauffühler Kabellänge 1,5 m (asymmetrisch)							
U	6,0	150	25	G1 1/4B	6,0	Modulschacht	BDEE000291
U	6,0	260	25	G1 1/4B	6,0	Modulschacht	BDGE000292
U	6,0	150	25	G1 1/4B	6,0	M-Bus (Modul ab Werk)	BDEE000293
U	6,0	260	25	G1 1/4B	6,0	M-Bus (Modul ab Werk)	BDGE000294
U	6,0	150	25	G1 1/4B	6,0	Funk integriert	BDEE000299
U	6,0	260	25	G1 1/4B	6,0	Funk integriert	BDGE000300
U	6,0	150	32	G1 1/2B	6,0	Modulschacht	BDEE 160821
U	6,0	260	32	G1 1/2B	6,0	Modulschacht	BDGE 160822
U	6,0	150	32	G1 1/2B	6,0	M-Bus (Modul ab Werk)	BDEE 168176
U	6,0	260	32	G1 1/2B	6,0	M-Bus (Modul ab Werk)	BDGE 168179
U	6,0	150	32	G1 1/2B	6,0	Funk integriert	BDEE 168177
U	6,0	260	32	G1 1/2B	6,0	Funk integriert	BDGE 168180
Vorlauf- und Rücklauffühler außenliegend, Kabellänge 3 m (symmetrisch)							
U	6,0	150	25	G1 1/4B	6,0	Modulschacht	BDEE000303
U	6,0	260	25	G1 1/4B	6,0	Modulschacht	BDGE000304
U	6,0	150	25	G1 1/4B	6,0	M-Bus (Modul ab Werk)	BDEE000305
U	6,0	260	25	G1 1/4B	6,0	M-Bus (Modul ab Werk)	BDGE000306
U	6,0	150	25	G1 1/4B	6,0	Funk integriert	BDEE000311
U	6,0	260	25	G1 1/4B	6,0	Funk integriert	BDGE000312
U	6,0	150	32	G1 1/2B	6,0	Modulschacht	BDEE 168186
U	6,0	260	32	G1 1/2B	6,0	Modulschacht	BDGE 168189
U	6,0	150	32	G1 1/2B	6,0	M-Bus (Modul ab Werk)	BDEE 168187
U	6,0	260	32	G1 1/2B	6,0	M-Bus (Modul ab Werk)	BDGE 168190
U	6,0	150	32	G1 1/2B	6,0	Funk integriert	BDEE 168188
U	6,0	260	32	G1 1/2B	6,0	Funk integriert	BDGE 168191

Bei BL 150 + 260 je Umkarton max. 6 einzelverpackte Kompaktzähler. *Artikel# sind beispielhaft und ändern sich bei Optionen oder Kundenlogo.

Kompaktwärmezähler mit Ultraschalldurchflusssensor

SensoStar U (Ultraschall)

- Dynamischer Temperaturmesszyklus 2/60 Sekunden
- 15 Monats- und Halbmonatswerte im Display ablesbar
- Rückflusserkennung
- Große, gut lesbare LCD-Anzeige
- Optische Schnittstelle
- Einbau im Rücklauf
- Rechenwerk abnehmbar, Verbindungskabel 85 cm, inkl. Wandhalterung



Typ	Nenngröße qp	Baulänge [mm]	DN	Anschluss	Temp.fühler Ø [mm]	Option	Artikelnummer*
Vorlauf- und Rücklauffühler außenliegend, Kabellänge 1,5 m (symmetrisch)							
U	10,0	200	40	G2B	5,0	Modulschacht	BDHF016681
U	10,0	300	40	G2B	5,0	Modulschacht	BDIF018079
U	10,0	200	40	G2B	5,0	M-Bus (Modul ab Werk)	BDHF022825
U	10,0	300	40	G2B	5,0	M-Bus (Modul ab Werk)	BDIF022861
U	10,0	200	40	G2B	5,0	Funk integriert	BDHF021523
U	10,0	300	40	G2B	5,0	Funk integriert	BDIF018136
Vorlauf- und Rücklauffühler außenliegend, Kabellänge 3 m (symmetrisch)							
U	10,0	200	40	G2B	5,0	Modulschacht	BDHF019511
U	10,0	300	40	G2B	5,0	Modulschacht	BDIF018494
U	10,0	200	40	G2B	5,0	M-Bus (Modul ab Werk)	BDHF018715
U	10,0	300	40	G2B	5,0	M-Bus (Modul ab Werk)	BDIF022897
U	10,0	200	40	G2B	5,0	Funk integriert	BDHF017652
U	10,0	300	40	G2B	5,0	Funk integriert	BDIF021116
Vorlauf- und Rücklauffühler außenliegend, Kabellänge 1,5 m (symmetrisch)							
U	10,0	200	40	G2B	5,2	Modulschacht	BDHF017414
U	10,0	300	40	G2B	5,2	Modulschacht	BDIF018094
U	10,0	200	40	G2B	5,2	M-Bus (Modul ab Werk)	BDHF022912
U	10,0	300	40	G2B	5,2	M-Bus (Modul ab Werk)	BDIF019246
U	10,0	200	40	G2B	5,2	Funk integriert	BDHF019940
U	10,0	300	40	G2B	5,2	Funk integriert	BDIF019976

Hinweis: bei BL 200 sind je Umkarton max. 6 einzelverpackte Kompaktzähler enthalten

bei BL 300 sind je Umkarton max. 4 einzelverpackte Kompaktzähler enthalten

*Die gezeigten Artikelnummern sind beispielhaft und verändern sich, sofern Optionen oder Kundenlogo hinzugefügt werden.

Typ	Nenngröße qp	Baulänge [mm]	DN	Anschluss	Temp.fühler Ø [mm]	Option	Artikelnummer*
Vorlauf- und Rücklauffühler außenliegend, Kabellänge 3 m (symmetrisch)							
U	10,0	200	40	G2B	5,2	Modulschacht	BDHF016669
U	10,0	300	40	G2B	5,2	Modulschacht	BDIF017524
U	10,0	200	40	G2B	5,2	M-Bus (Modul ab Werk)	BDHF022602
U	10,0	300	40	G2B	5,2	M-Bus (Modul ab Werk)	BDIF022925
U	10,0	200	40	G2B	5,2	Funk integriert	BDHF022930
U	10,0	300	40	G2B	5,2	Funk integriert	BDIF022931
Rücklauffühler 1,5 m integriert, Vorlauffühler Kabellänge 1,5 m (asymmetrisch)							
U	10,0	200	40	G2B	6,0	Modulschacht	BDHF009232
U	10,0	300	40	G2B	6,0	Modulschacht	BDIF009233
U	10,0	200	40	G2B	6,0	M-Bus (Modul ab Werk)	BDHF009234
U	10,0	300	40	G2B	6,0	M-Bus (Modul ab Werk)	BDIF009235
U	10,0	200	40	G2B	6,0	Funk integriert	BDHF009245
U	10,0	300	40	G2B	6,0	Funk integriert	BDIF009246
Rücklauffühler 1,5 m integriert, Vorlauffühler Kabellänge 3 m (asymmetrisch)							
U	10,0	200	40	G2B	6,0	Modulschacht	BDHF009249
U	10,0	300	40	G2B	6,0	Modulschacht	BDIF009250
U	10,0	200	40	G2B	6,0	M-Bus (Modul ab Werk)	BDHF009256
U	10,0	300	40	G2B	6,0	M-Bus (Modul ab Werk)	BDIF009257
U	10,0	200	40	G2B	6,0	Funk integriert	BDHF009282
U	10,0	300	40	G2B	6,0	Funk integriert	BDIF009283
Vorlauf- und Rücklauffühler außenliegend, Kabellänge 3 m (symmetrisch)							
U	10,0	200	40	G2B	6,0	Modulschacht	BDHF009291
U	10,0	300	40	G2B	6,0	Modulschacht	BDIF009292
U	10,0	200	40	G2B	6,0	M-Bus (Modul ab Werk)	BDHF009293
U	10,0	300	40	G2B	6,0	M-Bus (Modul ab Werk)	BDIF009294
U	10,0	200	40	G2B	6,0	Funk integriert	BDHF009299
U	10,0	300	40	G2B	6,0	Funk integriert	BDIF009300

Hinweis: bei BL 200 sind je Umkarton max. 6 einzelverpackte Kompaktzähler enthalten

bei BL 300 sind je Umkarton max. 4 einzelverpackte Kompaktzähler enthalten

*Die gezeigten Artikelnummern sind beispielhaft und verändern sich, sofern Optionen oder Kundenlogo hinzugefügt werden.

Typ	Nenngröße qp	Baulänge [mm]	DN	Anschluss	Temp.fühler	Option	Artikelnummer*
Rücklauffühler 1,5 m integriert, Vorlauffühler Kabellänge 1,5 m (asymmetrisch)							
U	10,0	200	40	G2B	AGFW 38 mm	Modulschacht	BDHF017821
U	10,0	300	40	G2B	AGFW 38 mm	Modulschacht	BDIF022507
U	10,0	200	40	G2B	AGFW 38 mm	M-Bus (Modul ab Werk)	BDHF022941
U	10,0	300	40	G2B	AGFW 38 mm	M-Bus (Modul ab Werk)	BDIF022942
U	10,0	200	40	G2B	AGFW 38 mm	Funk integriert	BDHF022510
U	10,0	300	40	G2B	AGFW 38 mm	Funk integriert	BDIF022508

Hinweis: bei BL 200 sind je Umkarton max. 6 einzelverpackte Kompaktzähler enthalten

bei BL 300 sind je Umkarton max. 4 einzelverpackte Kompaktzähler enthalten

*Die gezeigten Artikelnummern sind beispielhaft und verändern sich, sofern Optionen oder Kundenlogo hinzugefügt werden.

Optionen für Kompaktwärme- und Kompaktkältezähler SensoStar U qp 6 - 10 (lieferbar ab Werk)
Einbau in den Vorlauf
Kältezähler (Kältezulassung für Deutschland, Österreich und Schweiz)
Wärme- und Kältezähler
Vorlauffühler, Kabellänge 3 m (asymmetrisch = Rücklauffühler integriert)
Vorlauffühler, Kabellänge 6 m (asymmetrisch = Rücklauffühler integriert)
Vorlauffühler Kabellänge 6 m, Rücklauffühler 3 m (asymmetrisch = Rücklauffühler integriert) bei Verbindungskabel für Rechenwerk mit 3 m Länge (Verbindungskabel separat, siehe unten)
Vorlauf- und Rücklauffühler, Kabellänge 3 m
Vorlauf- und Rücklauffühler, Kabellänge 6 m
AGFW-Temperaturfühler 27,5 mm (Länge 1,5 m) für Direktmontage (nur bis DN25 möglich) (bitte angeben, ob symmetrisch oder asymmetrisch)
AGFW-Temperaturfühler 38,0 mm (Länge 1,5 m) für Direktmontage (nur bei Ultraschall ab DN32 möglich). Bitte angeben, ob symmetrisch oder asymmetrisch.
Hochtemperaturvariante (Wärme bis 130 °C; Wärme/Kälte bis 120 °C)
Verbindungskabel für Rechenwerk 3 m. Bitte um Angabe der Temperaturfühlerkabellänge (3 m oder 6 m)
Impulseingangskabel 3-kanalig (für Zähler mit Funk oder M-Bus)
Impulsausgang 2-kanalig
LoRaWAN Modul
NB-IoT Modul
Modbus Modul

Auftragsbezogene Sonderprogrammierungen
Vorprogrammierung individuelle Stichtagsanzeige (Standard 31/12)
Vorprogrammierung ab Werk: M-Bus-Primäradresse
Vorprogrammierung ab Werk: M-Bus-Sekundäradresse
Sonstige individuelle Programmierung

Kompaktwärmemähler mit Ultraschalldurchflusssensor

SensoStar U (Ultraschall)

- Dynamischer Temperaturmesszyklus 2/60 Sekunden
- 15 Monats- und Halbmonatswerte im Display ablesbar
- Rückflusserkennung
- Große, gut lesbare LCD-Anzeige
- Optische Schnittstelle
- Einbau im Rücklauf
- Rechenwerk abnehmbar, Verbindungskabel 85 cm, inkl. Wandhalterung



Typ	Nenngröße qp	Baulänge [mm]	DN	Anschluss	Temp.fühler Ø [mm]	Option	Artikelnummer*
Vorlauf- und Rücklauffühler außenliegend, Kabellänge 1,5 m (symmetrisch)							
U	15,0	200	50	4-Loch FL	5,0	Modulschacht	BDHG179681
U	15,0	270	50	4-Loch FL	5,0	Modulschacht	BDKG179698
U	15,0	200	50	4-Loch FL	5,0	M-Bus (Modul ab Werk)	BDHG179682
U	15,0	270	50	4-Loch FL	5,0	M-Bus (Modul ab Werk)	BDKG179699
U	15,0	200	50	4-Loch FL	5,0	Funk integriert	BDHG179683
U	15,0	270	50	4-Loch FL	5,0	Funk integriert	BDKG179700
Rücklauffühler 1,5 m integriert, Vorlauffühler Kabellänge 1,5 m (asymmetrisch)							
U	15,0	200	50	4-Loch FL	6,0	Modulschacht	BDHG179684
U	15,0	270	50	4-Loch FL	6,0	Modulschacht	BDKG179711
U	15,0	200	50	4-Loch FL	6,0	M-Bus (Modul ab Werk)	BDHG179685
U	15,0	270	50	4-Loch FL	6,0	M-Bus (Modul ab Werk)	BDKG179712
U	15,0	200	50	4-Loch FL	6,0	Funk integriert	BDHG179691
U	15,0	270	50	4-Loch FL	6,0	Funk integriert	BDKG179713
Vorlauf- und Rücklauffühler außenliegend, Kabellänge 1,5 m (symmetrisch)							
U	15,0	200	50	4-Loch FL	6,0	Modulschacht	BDHG179692
U	15,0	270	50	4-Loch FL	6,0	Modulschacht	BDKG179714
U	15,0	200	50	4-Loch FL	6,0	M-Bus (Modul ab Werk)	BDHG179693
U	15,0	270	50	4-Loch FL	6,0	M-Bus (Modul ab Werk)	BDKG179715
U	15,0	200	50	4-Loch FL	6,0	Funk integriert	BDHG179694
U	15,0	270	50	4-Loch FL	6,0	Funk integriert	BDKG179721
Rücklauffühler 1,5 m integriert, Vorlauffühler Kabellänge 1,5 m (asymmetrisch)							
U	15,0	200	50	4-Loch FL	AGFW 38 mm	Modulschacht	BDHG179695
U	15,0	270	50	4-Loch FL	AGFW 38 mm	Modulschacht	BDKG179722
U	15,0	200	50	4-Loch FL	AGFW 38 mm	M-Bus (Modul ab Werk)	BDHG179696
U	15,0	270	50	4-Loch FL	AGFW 38 mm	M-Bus (Modul ab Werk)	BDKG179723
U	15,0	200	50	4-Loch FL	AGFW 38 mm	Funk integriert	BDHG179697
U	15,0	270	50	4-Loch FL	AGFW 38 mm	Funk integriert	BDKG179724

*Die gezeigten Artikelnummern sind beispielhaft und verändern sich, sofern Optionen oder Kundenlogo hinzugefügt werden.

Optionen für Kompaktwärme- und Kompaktkältezähler SensoStar U qp 15 (lieferbar ab Werk)	
Einbau in den Vorlauf	
Kältezähler (Kältezulassung für Deutschland, Österreich und Schweiz)	
Wärme- und Kältezähler	
Vorlauffühler, Kabellänge 3 m (asymmetrisch = Rücklauffühler integriert)	
Vorlauffühler, Kabellänge 6 m (asymmetrisch = Rücklauffühler integriert)	
Vorlauffühler Kabellänge 6 m, Rücklauffühler 3 m (asymmetrisch = Rücklauffühler integriert) bei Verbindungskabel für Rechenwerk mit 3 m Länge (Verbindungskabel separat, siehe unten)	
Vorlauf- und Rücklauffühler, Kabellänge 3 m	
Vorlauf- und Rücklauffühler, Kabellänge 6 m	
AGFW-Temperaturfühler 27,5 mm (Länge 1,5 m) für Direktmontage (nur bis DN25 möglich) (bitte angeben, ob symmetrisch oder asymmetrisch)	
AGFW-Temperaturfühler 38,0 mm (Länge 1,5 m) für Direktmontage (nur bei Ultraschall ab DN32 möglich). Bitte angeben, ob symmetrisch oder asymmetrisch.	
Hochtemperaturvariante (Wärme bis 130 °C; Wärme/Kälte bis 120 °C)	
Verbindungskabel für Rechenwerk 3 m. Bitte um Angabe der Temperaturfühlerkabellänge (3 m oder 6 m)	
Impulseingangskabel 3-kanalig (für Zähler mit Funk oder M-Bus)	
Impulsausgang 2-kanalig	
LoRaWAN Modul	
NB-IoT Modul	
Modbus Modul	
Auftragsbezogene Sonderprogrammierungen	
Vorprogrammierung individuelle Stichtagsanzeige (Standard 31/12)	
Vorprogrammierung ab Werk: M-Bus-Primäradresse	
Vorprogrammierung ab Werk: M-Bus-Sekundäradresse	
Sonstige individuelle Programmierung	

Zubehör für Kompaktwärmezähler

SensoStar U

Zubehör*

Einbausatz bestehend aus:

- 1 Passstück
- 2 Kugelhähne mit Überwurf (inkl. Dichtungen)
- 1 Kugelhahn mit M10x1



Typ	Baulänge [mm]	DN	Anschluss	Artikelnummer	
SE-PS-3KH-110-0,6/1,5	110	15	G¾B	0050000106	
SE-PS-3KH-130-2,5	130	20	G1B	0050000107	
SE-PS-3KH-150-3,5	150	25	G1 ¼B	0500000052	
SE-PS-3KH-260-3,5/6	260	25	G1 ¼B	0500000058	
SE-PS-3KH-200-10	200	40	G2B	0500000059	
SE-PS-3KH-300-10	300	40	G2B	0500000060	

Einbausatz für Zähler (Rücklauffühler im Volumenmessteil nicht integrierbar) bestehend aus:

- 1 Passstück
- 2 Kugelhähne mit Überwurf (inkl. Dichtungen)
- 2 Kugelhähne mit Stutzen M10x1



Typ	Baulänge [mm]	DN	Anschluss	Artikelnummer	
SE-PS-4KH-150-3,5/6	150	25	G1¼B	0500000029	
SE-PS-4KH-260-3,5/6	260	25	G1¼B	0500000030	



Typ	Baulänge [mm]	DN	Anschluss	Artikelnummer	
Ausgleichsstück inkl. Dichtung Verlängerung für qp 3,5 auf 260 mm	110	25	G1¼B	0500000056	

Typ	Artikelnummer	
Beipack bestehend aus: Wandhalterung mit Klebepad, verpackt zu 50 Stück	0500000074	

*Das Zubehör für Wärmezähler hat keine Trinkwasserzulassung nach DVGW und KTW.

Module und Zubehör für alle kompakten Wärme- und Kältezähler SensoStar und Rechenwerk SensoStar C

Module	Bestelleinheit	Artikelnummer	
Funk (Modul & Klebplombe)	10	9100600034	
Funk (Modul & Klebplombe) - parametrisiert	10	9100600234	
M-Bus (Modul inkl. Anschlusskabel & Klebplombe)	10	9100600030	
Impulsausgang 2-kanalig (Modul inkl. Kabel & Klebplombe)	10	9100600035	
Impulseingangskabel 3-kanalig (IE-Kabel ist nur in Verbindung mit Funk oder M-Bus nachrüstbar)	10	9100600050	
NB-IoT Modul	10	9100600043	
Modbus Modul	10	9100600044	

Zubehör	Bestelleinheit	Artikelnummer	
Batterie-Set (inkl. Anschlusskabel & Klebplombe) - für alle S3 / S3C	10	9100600100	

Power Supply S3 / S3C

- Unterbrechungsfreie Stromversorgung
- Aderendhülsen für Netzanschluss



Netzteil - 230 Volt AC (Wechselstrom)	1	9100600001	
Netzteil - 24 Volt AC (Wechselstrom)	1	9100600005	

Klebplombe ES	100	9100000102	
---------------	-----	------------	--

Rechenwerk **SensoStar C** für **Wärmezähler**

- Große, gut lesbare LCD-Anzeige
- Standard: Temperaturmesszyklus 30 Sekunden, Batterielebensdauer 7 Jahre
optional: Temperaturmesszyklus 60 Sekunden, Batterielebensdauer 10 Jahre
optional: Temperaturmesszyklus 2 Sekunden, mit Netzteil
- 15 Monats- und Halbmonatswerte im Display ablesbar
- Optische Schnittstelle
- Einbau im Rücklauf
- Inkl. Klebplombe
- 2-Leiter-Technik



Typ	Impulswertigkeit	Option	Artikelnummer*	
Wärme-Zulassung MID				
S3C	1L./Imp.	Modulschacht	DCXX020936	
S3C	2,5L./Imp.	Modulschacht	DCXX020937	
S3C	10L./Imp.	Modulschacht	DCXX020938	
S3C	25L./Imp.	Modulschacht	DCXX020939	
S3C	100L./Imp.	Modulschacht	DCXX020940	
S3C	250L./Imp.	Modulschacht	DCXX020956	
S3C	1000L./Imp.	Modulschacht	DCXX020957	
S3C	2500L./Imp.	Modulschacht	DCXX020958	
S3C	1L./Imp.	M-Bus (Modul ab Werk)	DCXX020960	
S3C	2,5L./Imp.	M-Bus (Modul ab Werk)	DCXX020971	
S3C	10L./Imp.	M-Bus (Modul ab Werk)	DCXX020972	
S3C	25L./Imp.	M-Bus (Modul ab Werk)	DCXX020973	
S3C	100L./Imp.	M-Bus (Modul ab Werk)	DCXX020974	
S3C	250L./Imp.	M-Bus (Modul ab Werk)	DCXX020975	
S3C	1000L./Imp.	M-Bus (Modul ab Werk)	DCXX020981	
S3C	2500L./Imp.	M-Bus (Modul ab Werk)	DCXX020982	
S3C	1L./Imp.	Funk (Modul ab Werk)	DCXX021004	
S3C	2,5L./Imp.	Funk (Modul ab Werk)	DCXX021005	
S3C	10L./Imp.	Funk (Modul ab Werk)	DCXX021006	
S3C	25L./Imp.	Funk (Modul ab Werk)	DCXX021007	
S3C	100L./Imp.	Funk (Modul ab Werk)	DCXX021008	
S3C	250L./Imp.	Funk (Modul ab Werk)	DCXX021009	
S3C	1000L./Imp.	Funk (Modul ab Werk)	DCXX021010	
S3C	2500L./Imp.	Funk (Modul ab Werk)	DCXX021021	

*Hinweis: Die gezeigten Artikelnummern sind beispielhaft und verändern sich, sofern Optionen oder Kundenlogo hinzugefügt werden.

Rechenwerk **SensoStar C** für **Kältezähler**

- Große, gut lesbare LCD-Anzeige
- Standard: Temperaturmesszyklus 30 Sekunden, Batterielebensdauer 7 Jahre
optional: Temperaturmesszyklus 60 Sekunden, Batterielebensdauer 10 Jahre
optional: Temperaturmesszyklus 2 Sekunden, mit Netzteil
- 15 Monats- und Halbmonatswerte im Display ablesbar
- Optische Schnittstelle
- Einbau im Rücklauf
- Inkl. Klebplombe
- 2-Leiter-Technik



Typ	Impulswertigkeit	Option	Artikelnummer*	
Kältezulassung PTB für Deutschland, Österreich und Schweiz				
S3C	1L./Imp.	Modulschacht	DCXX057115	
S3C	2,5L./Imp.	Modulschacht	DCXX031976	
S3C	10L./Imp.	Modulschacht	DCXX024292	
S3C	25L./Imp.	Modulschacht	DCXX024294	
S3C	100L./Imp.	Modulschacht	DCXX024295	
S3C	250L./Imp.	Modulschacht	DCXX057464	
S3C	1000L./Imp.	Modulschacht	DCXX032016	
S3C	2500L./Imp.	Modulschacht	DCXX057468	
S3C	1L./Imp.	M-Bus (Modul ab Werk)	DCXX042136	
S3C	2,5L./Imp.	M-Bus (Modul ab Werk)	DCXX040428	
S3C	10L./Imp.	M-Bus (Modul ab Werk)	DCXX023921	
S3C	25L./Imp.	M-Bus (Modul ab Werk)	DCXX023920	
S3C	100L./Imp.	M-Bus (Modul ab Werk)	DCXX023221	
S3C	250L./Imp.	M-Bus (Modul ab Werk)	DCXX061901	
S3C	1000L./Imp.	M-Bus (Modul ab Werk)	DCXX024886	
S3C	2500L./Imp.	M-Bus (Modul ab Werk)	DCXX061903	
S3C	1L./Imp.	Funk (Modul ab Werk)	DCXX067584	
S3C	2,5L./Imp.	Funk (Modul ab Werk)	DCXX031018	
S3C	10L./Imp.	Funk (Modul ab Werk)	DCXX027584	
S3C	25L./Imp.	Funk (Modul ab Werk)	DCXX028159	
S3C	100L./Imp.	Funk (Modul ab Werk)	DCXX050868	
S3C	250L./Imp.	Funk (Modul ab Werk)	DCXX067600	
S3C	1000L./Imp.	Funk (Modul ab Werk)	DCXX052085	
S3C	2500L./Imp.	Funk (Modul ab Werk)	DCXX067602	

*Hinweis: Die gezeigten Artikelnummern sind beispielhaft und verändern sich, sofern Optionen oder Kundenlogo hinzugefügt werden.

Optionen für Rechenwerk

SensoStar C

lieferbar ab Werk

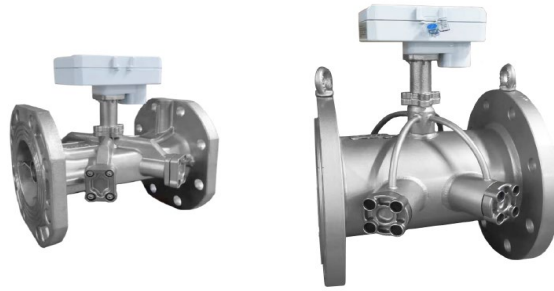
Einbau in den Vorlauf	
Glykolzähler (Solaranlagen, Standardeinstellung Ethylenglykol 30%)	
Wärme- und Kältezähler	
Impulseingangskabel 3-kanalig (für Zähler mit Funk oder M-Bus)	
Impulsausgang 2-kanalig	
LoRaWAN Modul	
NB-IoT Modul	
Modbus Modul	
Batterielebensdauer 10 Jahre (Temperaturmesszyklus 60 Sekunden)	

Auftragsbezogene Sonderprogrammierungen	
Sonderprogrammierung für Glykolzähler (Glykoltyp Propylen oder Ethylen & Mischverhältnis)	
Vorprogrammierung individuelle Stichtagsanzeige (Standard 31/12)	
Vorprogrammierung ab Werk: M-Bus-Primäradresse	
Vorprogrammierung ab Werk: M-Bus-Sekundäradresse	
Sonstige individuelle Programmierung	

Ultraschall-Volumenmessteile für Wärme und Kälte*

FlowStar U

Präzise Volumenmessung mit Doppelkanal-Ultraschall
 Qualitativ hochwertige Edelstahlgehäuse
 Messeinheit in einem abgeschirmtem Aluminiumgehäuse
 MID Zulassung
 1-130 °C (150 °C für 2000 h)
 Kabellänge Impulsausgang: 10 m
 Batterielaufzeit bis zu 12 Jahre
 In jeder Einbaulage



Typ	Nenngröße qp	Baulänge [mm]	DN	Impulswertigkeit	Anschluss	Artikelnummer MID	
mit Flanschanschluss PN16							
4-Loch							
FlowStar U	15	200	50	25L./Imp.	-	1500034213	
FlowStar U	25	200	65	25L./Imp.	-	1500034215	
8-Loch							
FlowStar U	40	225	80	100L./Imp.	-	1500034217	
FlowStar U	60	250	100	100L./Imp.	-	1500034219	
FlowStar U	100	350	125	100L./Imp.	-	1500034220	
FlowStar U	150	350	150	250L./Imp.	-	1500034221	
12-Loch							
FlowStar U	250	350	200	250L./Imp.	-	1500034222	
FlowStar U	400	400	250	1000L./Imp.	-	1500034223	
FlowStar U	600	450	300	1000L./Imp.	-	1500034224	

mit Flanschanschluss PN25							
4-Loch							
FlowStar U	15	200	50	25L./Imp.	-	1500034201	
FlowStar U	15	270	50	25L./Imp.	-	1500034202	
8-Loch							
FlowStar U	25	200	65	25L./Imp.	-	1500034207	
FlowStar U	25	300	65	25L./Imp.	-	1500034203	
FlowStar U	40	225	80	100L./Imp.	-	1500034208	
FlowStar U	40	300	80	100L./Imp.	-	1500034204	
FlowStar U	60	360	100	100L./Imp.	-	1500034205	
FlowStar U	100	350	125	100L./Imp.	-	1500034206	
FlowStar U	150	350	150	250L./Imp.	-	1500034209	
12-Loch							
FlowStar U	250	350	200	250L./Imp.	-	1500034210	
FlowStar U	400	400	250	1000L./Imp.	-	1500034211	
16-Loch							
FlowStar U	600	450	300	1000L./Imp.	-	1500034212	

*Preise und Artikelnummern für Kältezähler können abweichen (auf Anfrage)

Ultraschall Volumenmessteile von Qp 0,6 - Qp 10 in verschraubter Ausführung auf Anfrage verfügbar.

Ultraschall-Volumenmessteil FlowStar U Dichtungen

PN16							
Produktname	FlowStar U Artikel Nummer	Anzahl Schrauben	DN	Lochdurchmesser	Lochkreis	Artikelnummer	
Flanschdichtung DN100 PN10-16 D220 X 115 X 1,5	1500034219	8	100	18	180	0050000250	
Flanschdichtung DN125 PN10-16 D250 X 141 X 1,5	1500034220	8	125	18	210	0050000251	
Flanschdichtung DN150 PN10-16 D285 X 169 X 1,5	1500034221	8	150	22	240	0050000252	
Flanschdichtung DN200 PN16 D340 X 220 X 1,5	1500034222	12	200	22	295	0050000253	
Flanschdichtung DN250 PN16 D405 X 274 X 1,5	1500034223	12	250	26	355	0050000254	
Flanschdichtung DN300 PN16 D460 X 325 X 1,5	1500034224	12	300	26	410	0050000255	

PN25							
Produktname	FlowStar U Artikel Nummer	Anzahl Schrauben	DN	Lochdurchmesser	Lochkreis	Artikelnummer	
Flanschdichtung DN50 PN10-40 D165 X 61 X 1,5	1500034213 1500034214 1500034201 1500034202	4	50	18	125	0050000260	
Flanschdichtung DN65 PN10-40 D185 X 77 X 1,5	1500034215 1500034216 1500034207 1500034203	4	65	18	145	0050000261	
Flanschdichtung DN80 PN10-40 D200 X 90 X 1,5	1500034217 1500034218 1500034208 1500034204	8	80	18	160	0050000262	
Flanschdichtung DN100 PN25-40 D235 X 115 X 1,5	1500034205	8	100	22	190	0050000263	
Flanschdichtung DN125 PN25-40 D270 X 141 X 1,5	1500034206	8	125	26	220	0050000264	
Flanschdichtung DN150 PN25-40 D300 X 169 X 1,5	1500034209	8	150	26	250	0050000265	
Flanschdichtung DN200 PN25 D360 X 220 X 1,5	1500034210	12	200	26	310	0050000266	
Flanschdichtung DN250 PN25 D425 X 274 X 1,5	1500034211	12	250	30	370	0050000267	
Flanschdichtung DN300 PN25 D485 X 325 X 1,5	1500034212	12	300	30	430	0050000268	

Ultraschall-Volumenmessteile (Sharky)

- Elektronische Durchflussberechnung
- Wärmezulassung MID oder Kältezulassung PTB
- Galvanisch isoliert



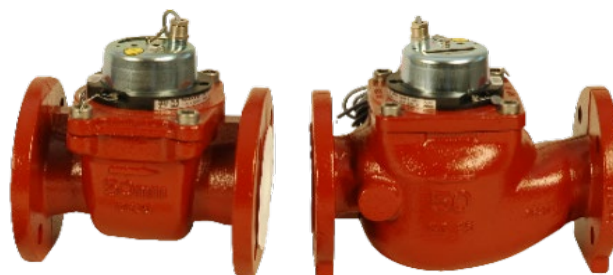
Typ	Nenngröße qp	Baulänge [mm]	DN	Impuls- wertigkeit	Anschluss	Artikelnummer	
Volumenmessteile mit Wärmezulassung							
Sharky, FS473	3,5	135	25	10L./Imp.	G5/4B	1500033111	
Sharky, FS473	6,0	135	25	10L./Imp.	G5/4B	1500033065	
Sharky, FS473	6,0	150	32	10L./Imp.	G3/2B	1500033066	
Sharky, FS473	6,0	260	32	10L./Imp.	G3/2B	1500033005	
Sharky, FS473	6,0	150	40	10L./Imp.	G2B	1500033067	

Typ	Nenngröße qp	Baulänge [mm]	DN	Impuls- wertigkeit	Anschluss	Artikelnummer	
Volumenmessteile mit Kältezulassung*							
Sharky, FS473	3,5	135	25	10L./Imp.	G5/4B	3500033111	
Sharky, FS473	6,0	135	25	10L./Imp.	G5/4B	3500033065	
Sharky, FS473	6,0	150	32	10L./Imp.	G3/2B	3500033066	
Sharky, FS473	6,0	260	32	10L./Imp.	G3/2B	3500033005	
Sharky, FS473	6,0	150	40	10L./Imp.	G2B	3500033067	

*nur Kältezulassung PTB/zugelassen für Deutschland und Österreich

Woltmann-Volumenmessteile

- PN 16
- Flansch-Anschluss
- Mechanische Durchflussberechnung
- Wärmezulassung MID
- Galvanisch isoliert



Typ	Einbaulage	Nenngröße qp	Baulänge [mm]	DN	Impuls- wertigkeit	Anschluss	Artikelnummer	
WP = horizontaler oder vertikaler Einbau								
Groß-VMT	WPTH-S/FFL	15	200	50	100L./Imp.	4 Loch	ER33080-00	
Groß-VMT	WPTH-S/FFL	25	200	65	100L./Imp.	4 Loch	ER33081-00	
Groß-VMT	WPTH-S/FFL	32	225	80	100L./Imp.	8 Loch	ER33082-00	
Groß-VMT	WPTH-S/FFL	32	200	80	100L./Imp.	8 Loch	ER33104-00	
Groß-VMT	WPTH-S/FFL	50	250	100	100L./Imp.	8 Loch	ER33100-00	
Groß-VMT	WPTH-S/FFL	80	250	125	100L./Imp.	8 Loch	ER33101-00	
Groß-VMT	WPTH-S/FFL	200	300	150	1000L./Imp.	8 Loch	ER33102-00	
WS = nur horizontaler Einbau								
Groß-VMT	WSTH-WFL	15	270	50	100L./Imp.	4 Loch	ER33090-00	
Groß-VMT	WSTH-WFL	25	300	65	100L./Imp.	4 Loch	ER33091-00	
Groß-VMT	WSTH-WFL	40	300	80	100L./Imp.	8 Loch	ER33092-00	
Groß-VMT	WSTH-WFL	60	360	100	100L./Imp.	8 Loch	ER33093-00	
Groß-VMT	WSTH-WFL	150	500	150	1000L./Imp.	8 Loch	ER33094-00	

Temperatursensoren

Temperatursensorpaar Pt500 passend für Rechenwerk SensoStar C

Universaltemperatursensoren (UTS)

- Ein Paar Widerstands-Temperatursensoren
- UTS 5,0 mm mit 4 Arretierhülsen (bei 90 mm, 120 mm, 150 mm, 210 mm)
- UTS 5,2 mm ohne Arretierhülsen
- UTS 6,0 mm mit 5 Arretierhülsen (bei 85 mm, 100 mm, 120 mm, 150 mm, 210 mm)
- 2-Leiter-Technik



Bezeichnung		Fühler- durchmesser [mm]	Kabellänge [m]	Artikelnummer	
Wärmezulassung MID / Kältezulassung Deutschland und Österreich					
UTS-5,0 mm-4AH		5,0	3	1121106001	
UTS-5,0 mm-4AH		5,0	10	1121106002	
UTS-5,2 mm		5,2	3	1121106003	
UTS-5,2 mm		5,2	10	1121106004	
UTS-6,0 mm-5AH		6,0	3	1121106005	
UTS-6,0 mm-5AH		6,0	10	1121106006	

Temperatursensorpaar AGFW

- Mit Gewindeanschluss M10x1, für Direktmontage
- 2-Leiter-Technik
- Fühlerdurchmesser vorne 3,7 mm



Bezeichnung	Eintauchtiefe [mm]	Fühlerrohr- durchmesser [mm]	Kabellänge [m]	Artikelnummer	
Wärmezulassung MID / Kältezulassung Deutschland und Österreich					
AGFW-27,5 mm	27,5	5,0	3	1121106007	
AGFW-38 mm	38	5,0	3	1121106009	
AGFW-38 mm	38	5,0	10	1121106010	
AGFW-60 mm	60	5,0	10	1121106012	

Hinweis: AGFW 27,5 mm bis DN 32, AGFW 38 mm DN 32 bis DN 50

Zubehör*

Einbausatz für MSH Typ I (Ista)

bestehend aus:

- 1 EAS (2“) mit Deckel und Dichtung
- 2 Verschraubungen (inkl. Dichtungen)
- 1 Kugelhahn mit Stutzen M10x1



Typ	Baulänge [mm]	DN	Anschluss	Artikel-Nummer	
SE-EAS-V	110	15	G¾B	0500000002	
SE-EAS-V	130	20	G1B	0500000003	

Einbausatz für MSH Typ I (Ista)

bestehend aus:

- 1 EAS (2“) mit Deckel und Dichtung
- 2 Kugelhähne mit Überwurf (inkl. Dichtungen)
- 1 Kugelhahn mit Stutzen M10x1



Typ	Baulänge [mm]	DN	Anschluss	Artikel-Nummer	
SE-EAS-3KH	110	15	G¾B	0500000000	
SE-EAS-3KH	130	20	G1B	0500000001	

Einbausatz für Zähler (Rücklauffühler im Volumenmessteil integrierbar)

bestehend aus:

- 1 Passstück
- 2 Verschraubungen (inkl. Dichtungen)
- 1 Kugelhahn mit Stutzen M10x1



Typ	Baulänge [mm]	DN	Anschluss	Artikel-Nummer	
SE-PS-V	150	25	G1 ¼B	0500000051	
SE-PS-V	260	25	G1 ¼B	0500000053	
SE-PS-V	300	40	G2B	0500000055	

Einbausatz für Zähler (Rücklauffühler im Volumenmessteil **nicht** integrierbar)

bestehend aus:

- 1 Passstück
- 2 Verschraubungen (inkl. Dichtungen)
- 2 Kugelhähne mit Stutzen M10x1



Typ	Baulänge [mm]	DN	Anschluss	Artikel-Nummer	
SE-PS-V-2KH	260	25	G1 ¼B	0500000020	
SE-PS-V-2KH	200	40	G2B	0500000037	
SE-PS-V-2KH	300	40	G2B	0500000039	

Hinweis:

Für diese Kugelhähne können nur 5,0 / 5,2 mm Fühler verwendet werden (alternativ AGFW 27,5 bis DN32 / 38 mm Fühler für DN32 und DN40)

*Das Zubehör für Wärmezähler hat keine Trinkwasserzulassung nach DVGW und KTW.

Zubehör*

Einbausatz

für Zähler (Rücklauffühler im Volumenmessteil integrierbar) bestehend aus:

- 1 Passstück
- 2 Kugelhähne mit Überwurf (inkl. Dichtungen)
- 1 Kugelhahn mit Stutzen M10x1



Typ	Baulänge [mm]	DN	Anschluss	Artikel-Nummer	
SE-PS-3KH	110	15	G¾B	0050000106	
SE-PS-3KH	130	20	G1B	0050000107	
SE-PS-3KH	190	20	G1B	0500000031	
SE-PS-3KH	150	25	G1 ¼B	0500000052	
SE-PS-3KH	260	25	G1 ¼B	0500000058	
SE-PS-3KH	200	40	G2B	0500000059	
SE-PS-3KH	300	40	G2B	0500000060	

Einbausatz

für Zähler (Rücklauffühler im Volumenmessteil **nicht** integrierbar) bestehend aus:

- 1 Passstück
- 2 Kugelhähne mit Überwurf (inkl. Dichtungen)
- 2 Kugelhähne mit Stutzen M10x1



Typ	Baulänge [mm]	DN	Anschluss	Artikel-Nummer	
SE-PS-4KH	150	25	G1¼B	0500000029	
SE-PS-4KH	260	25	G1¼B	0500000030	
SE-PS-4KH	200	40	G2B	0500000036	
SE-PS-4KH	300	40	G2B	0500000038	

Einrohranschlussstück (EAS 2''):

- inkl. Dichtung
- ohne Überströmkappe (Deckel)



Typ	Baulänge [mm]	DN	Anschluss	Artikel-Nummer	
EAS-A-110-¾	110	15	G¾B	0500000067	
EAS-A-130-1	130	20	G1B	0500000066	
EAS-A-105-1	105	20	G1B	0500000023	
EAS-A-190-1	190	20	G1B	0500000024	
Überströmkappe, separat, inkl. Profildichtung	-	-	-	0500000012	

Vorlaufadapter

zur Montage eines direkteintauchenden Temperaturfühlers in T-Stück (inkl. Dichtung)



Typ	Anschluss	Artikel-Nummer	
VAD-M10x1	1/2"	ER30499-00	
VAD-M10x1	3/8"	0050000009	

*Das Zubehör für Wärmezähler hat keine Trinkwasserzulassung nach DVGW und KTW.

Zubehör*

Passtücke



Typ	Baulänge [mm]	Anschluss	Artikel-Nummer
PS-110-¾	110	G¾B	ER30470-00
PS-130-1	130	G1B	ER30471-00
PS-190-1	190	G1B	ER30472-00
PS-150-5/4	150	G1 ½B	ER30473-00
PS-260-5/4	260	G1 ½B	ER30474-00
PS-200-2	200	G2B	ER30475-00
PS-300-2	300	G2B	ER30476-00

Tauchhülsen, für den Einbau von Temperaturfühlern

- mit 6 mm Fühlerrohrdurchmesser (inkl. Dichtung), Material: Edelstahl
- mit 5 mm Fühlerrohrdurchmesser (inkl. Dichtung), Material: Messing



Typ	Baulänge [mm]	Anschluss	Temp.fühler Ø [mm]	Artikel-Nummer
bis qp 10 m³/h	85	1/2"	6,0	ER30480-00
qp 15 m³/h bis 100 m³/h	120	1/2"	6,0	ER30481-00
ab qp 150 m³/h	210	1/2"	6,0	ER30482-00
qp 0,6 bis 2,5 m³/h	40	1/2"	5,0	0550000009
qp 3,5 bis 6,0 m³/h	60	1/2"	5,0	0550000010
qp 10 bis 15 m³/h	90	1/2"	5,0	0550000011
qp 15 bis 100 m³/h	120	1/2"	5,0	0550000012
ab qp 150 m³/h	210	1/2"	5,0	0050000071

Schweißmuffe

- mit Innengewinde ½", zur Montage von Tauchhülsen



Typ	Baulänge [mm]	Anschluss	Artikel-Nummer
SWM	70	1/2"	0520000012

Isolierschalen



Typ	Baulänge [mm]	DN	Bestell-Einheit	Artikel-Nummer
Isolierung WMZ-MSH / ESH: Universalisolierung für mechanische Zähler mit abnehmbarem RW	110 - 190	DN 15/20	10	0030000071
Isolierung WMZ-MSH 3KH Set: 1 Schale für mech. Zähler + 3 Schalen für Flügel-KH 1"	110 - 190	DN 15/20	5	0030000073
Isolierung WMZ-US: Universalisolierung für Ultraschall-Zähler mit abnehmbarem RW	110 - 190	DN 15/20	10	0030000081
Isolierung WMZ-US 3KH Set: 1 Schale für Ultraschall-Zähler + 3 Schalen für Flügel-KH 1"	110 - 190	DN 15/20	5	0030000082
Isolierung Kugelhahn 1": Schale für Flügelkugelhahn für Wärmezähler bis 1"		DN 15/20	10	0030000072

*Das Zubehör für Wärmezähler hat keine Trinkwasserzulassung nach DVGW und KTW.

Zubehör*

Verschraubung mit Überwurf (inkl. Dichtung)



Typ	Anschluss Überwurf	Anschluss Außengewinde	Artikel-Nummer
passend für qp 0,6 m³/h / 1,5 m³/h	G¾B	1/2"	ER30490-00
passend für qp 2,5 m³/h	G1B	3/4"	ER30491-00
passend für qp 3,5 m³/h/ 6 m³/h	G1 ¼B	1"	ER30492-00
passend für qp 10 m³/h	G2B	1 1/2"	ER30493-00

Kugelhahn mit Einbaustelle für Temperaturfühler 5,0/5,2 mm (Stutzen M10x1)



Typ	Anschluss 2 x IG		Artikel-Nummer
KHS-0,6/1,5	3/4"		ER30495-00
KHS-2,5	1"		ER30496-00
KHS-3,5/6	1 1/4"		ER30505-00
KHS-6	1 1/2"	Hinweis: Fühler mit ausreichender Eintauchtiefe benutzen (bspw. AGFW 38 mm)	0050400037
KHS-10	2"		0050400034

Kugelhahn mit Überwurf, Dichtung



Typ	Anschluss Überwurf	Anschluss IG	Artikel-Nummer
KH-0,6/1,5	G¾B	3/4"	0500000032
KH-2,5	G1B	1"	0500000033
KH-3,5/6	G1 ¼B	1 1/4"	0500000034
KH-10	G2B	2"	0500000035

Kugelhahn AGFW mit Überwurf

mit AGFW-Fühleranschluss M 10 x 1



KH-11	G2B	1 1/2"	0050400049
-------	-----	--------	------------

Hinweis: Fühler mit ausreichender Eintauchtiefe benutzen






Beipack ISTA EAS Verschlusschraube M10x1






Typ	Bestelleinheit	Artikel-Nummer
Beipack ISTA EAS Verschlusschraube M10x1 Inhalt: 2 x Verschlusschraube + 2 x Dichtung	1	0200000091

*Das Zubehör für Wärmezähler hat keine Trinkwasserzulassung nach DVGW und KTW.

Zubehör

Artikel-Nr.	Sonstiges Zubehör		
050000072	Wireless M-Bus Bluetooth Receiver		
050000063	Wireless M-Bus USB Stick mit Antenne		
1100703300	Pulse Converter zum Einbinden von Fremd-Impulsgeräten in das Engelmann-Funksystem 3 Impulseingänge, wM-Bus, netzvorbereitet OMS 4 Mode 5		
910000001	Opto Coupler Optischer Auslesekopf mit USB-Schnittstelle inkl. 1 Stck. Optokopfhalter		
ER30468-00	Engelmann Montageschlüssel passend für alle Mehrstrahler, auch Typ A, Überströmkappe		
050000074	Beipack bestehend aus: Wandhalterung mit Klebepad, verpackt zu 50 Stück	Nur für SensoStar Kompaktzähler mit abnehmbarem Rechenwerk	

Artikel-Nr.	Software		
910000301	Software Device Monitor - Zur Auslesung und Parametrierung der Engelmann Produkte		
910000273	Wireless M-Bus Read-out Software - Software für die Walk-By-Auslesung von Wireless M-bus Geräten		
910000315	Configuration App*		

*Lizenz pro Endgerät

Engelmann Heizkostenverteiler HCA e2

- Zugelassen nach deutscher HKVO; konform DIN EN 834:2017-02
- Optische Schnittstelle
- Speicherung von 132 Monats- und Halbmonatswerten
- Aufsteckbarer Fernfühler
- 1-Fühler-Modus (programmierbar)



Optional mit Funk

- Wireless M-Bus nach EN13757-4
- Für AMR (OMS-konform) oder Walk-by-Auslesung

Typ	IR-Schnittstelle	Gerätetyp	Optional	Ausführung	Artikelnummer*	
HCA e2 OMS 4 Mode 5	ja	2-Fühler-Gerät	Funk	ohne Wärmeleiter	510000001	
HCA e2 OMS 4 Mode 7*	ja	2-Fühler-Gerät	Funk	ohne Wärmeleiter	510000500	

* Achtung: Nur kurzes Telegramm möglich

- Bestelleinheit 40 Stück pro Artikel

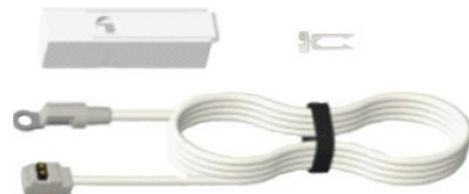
Alu-Wärmeleiter



Zubehör	Artikelnummer	
Alu-Wärmeleiter	0051200030	

- Bestelleinheit 40 Stück

Fernfühler



Typ	Artikel-Nummer	
Fernfühler komplett 2,0 m (Fernfühler, Abdeckung, 1 Sicherungspombe, 1 Sperrzahnmutter M3, 1 Klebepombe)	0251200006	
Fernfühler komplett 5,0 m (Fernfühler, Abdeckung, 1 Sicherungspombe, 1 Sperrzahnmutter M3, 1 Klebepombe)	0251200011	

- Bestelleinheit 10 Stück pro Artikel

*Hinweis: Die gezeigten Artikelnummern sind beispielhaft und verändern sich, sofern Optionen oder Kundenlogo hinzugefügt werden.

Heizkostenverteiler Unifix

- Passend auf verschiedene Rückenplatten
- Zugelassen nach deutscher HKVO; konform DIN EN 834:2017-02
- Speicherung von 24 Monats- und Halbmonatswerten
- Aufsteckbarer Fernfühler
- 1-Fühler-Modus (programmierbar)
- OMS-konform (Mode 5 oder Mode 7 wählbar)
- Modus T1 und C1 einstellbar
- Übertragung von 15 Monatswerten per Funk



Typ	Gerätetyp	Ausführung	Artikelnummer*	
QR-code aufgedruckt				
Unifix ohne Plombe & Adapter	2-Fühler-Gerät	ohne Wärmeleiter	5101200001	
Unifix Engelmann	2-Fühler-Gerät	ohne Wärmeleiter	5101200002	
Unifix Sontex	2-Fühler-Gerät	ohne Wärmeleiter	5101200003	
Unifix Qundis P2	2-Fühler-Gerät	ohne Wärmeleiter	5101200004	
Unifix Qundis P3	2-Fühler-Gerät	ohne Wärmeleiter	5101200005	
Unifix Techem	2-Fühler-Gerät	ohne Wärmeleiter	5101200006	
Unifix Caleffi	2-Fühler-Gerät	ohne Wärmeleiter	5101200007	
Etikett auf Gerät				
Unifix ohne Plombe + Adapter m. Etikett	2-Fühler-Gerät	ohne Wärmeleiter	5101200021	
Unifix Engelmann mit Etikett	2-Fühler-Gerät	ohne Wärmeleiter	5101200022	
Unifix Sontex mit Etikett	2-Fühler-Gerät	ohne Wärmeleiter	5101200023	
Unifix Qundis P2 mit Etikett	2-Fühler-Gerät	ohne Wärmeleiter	5101200024	
Unifix Qundis P3 mit Etikett	2-Fühler-Gerät	ohne Wärmeleiter	5101200025	
Unifix Techem mit Etikett	2-Fühler-Gerät	ohne Wärmeleiter	5101200026	
Unifix Caleffi mit Etikett	2-Fühler-Gerät	ohne Wärmeleiter	5101200028	

- Bestelleinheit 40 Stück pro Artikel



Alu-Wärmeleiter

Zubehör	Artikelnummer	Einzelpreis EUR
Alu-Wärmeleiter	0051200030	

- Bestelleinheit 40 Stück

Zubehör Unifix



Plombe

Zu jeder Variante, Ausnahme Engelmann, benötigt man zu einer Plombe auch ein Adapter

Typ	Artikelnummer	Bestelleinheit	
Beipack Plombe ES	0251200050	50	
Beipack Plombe Sontex	0251200051	50	
Beipack Plombe Qundis P2	0251200052	50	
Beipack Plombe Qundis P3	0251200053	50	
Beipack Plombe Techem	0251200054	50	
Beipack Plombe Caleffi	0251200055	50	

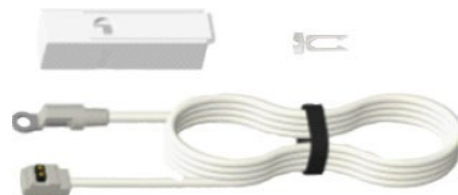
Adapter

Zu jeder Variante, Ausnahme Engelmann, benötigt man zu einem Adapter auch eine Plombe



Typ	Artikelnummer	Bestelleinheit	
Beipack Adapter Sontex	2512000151	50	
Beipack Adapter Qundis P2	2512000152	50	
Beipack Adapter Qundis P3	2512000153	50	
Beipack Adapter Techem	2512000154	50	
Beipack Adapter Caleffi	2512000155	50	

Fernfühler



Typ	Artikel- Nummer	
Fernfühler komplett 2,0 m (Fernfühler, Abdeckung, 1 Sicherungsplombe, 1 Sperrzahnmutter M3, 1 Klebplombe)	0251200006	
Fernfühler komplett 5,0 m (Fernfühler, Abdeckung, 1 Sicherungsplombe, 1 Sperrzahnmutter M3, 1 Klebplombe)	0251200011	

- Bestelleinheit 10 Stück pro Artikel

Montagezubehör

Normteile



Typ	Artikelnummer	Bestelleinheit	
Flachkopfschraube M4x80 DIN 7985	0051200008	1000	
Flachkopfschraube M4x60 DIN 7985	0051200007	1000	
Flachkopfschraube M4x40 DIN 7985	0051200006	1000	
Flachkopfschraube M3x25 DIN 7985	0051200017	1000	
Blechschrabe 4,2x25	0051200013	1000	
Gewindebolzen M3x10 DIN 32501	0051200014	1000	
Gewindebolzen M3x12 DIN 32501	0051200015	1000	
Gewindebolzen M3x15 DIN 32501	0051200016	1000	
Sperrzahnmutter M3	0051200033	1000	

Plattenheizkörper und Sonderheizkörper



Gewindebolzen M3x10 DIN 32501	0051200014	1000	
Gewindebolzen M3x12 DIN 32501	0051200015	1000	
Gewindebolzen M3x15 DIN 32501	0051200016	1000	
Schaftmutter M3x8,5	0051200002	1000	
Sperrzahnmutter M3	0051200033	1000	

Gliederheizkörper



Spreizwinkel M4 53/65	0051200031	100	
Spreizwinkel M4 38/50	0051200004	100	
Spreizwinkel M4 23/35	0051200027	100	

Röhrenradiatoren



Gleitmutter Röhre (36 mm)	0051200009	100	
Gleitmutter Röhre (45 mm)	0051200010	100	

Faltenradiatoren



Spreizhalterung kpl.	0251200003	100	
----------------------	------------	-----	--

Alu Heizkörper



Typ	Artikelnummer	Bestelleinheit	
Montage-Set Alu-Heizkörper	0251200004	100	
Blechschrabe 4,2x25	0051200013	1000	

Konvektoren



Konvektorbügel komplett	0051200011	10	
-------------------------	------------	----	--

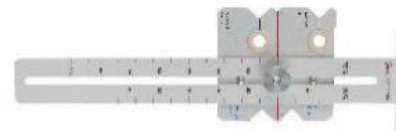
Wärmeleiter Adapter HCAe2 breit

Für spezielle Heizkörpertypen mit besonderen Bauformen oder großen Gliederabständen wird dieser Adapter zusätzlich benötigt. Dieser wird hinter dem Standard-Wärmeleiter befestigt.
Maße: 90,7 X 60 X 4 (HxBxT) in mm



Wärmeleiter Adapter HCAe2 breit	0051200035	1	
---------------------------------	------------	---	--

Montagelehre



Montagelehre	0151200000	1	
--------------	------------	---	--

Optokopfhalter



Optokopfhalter	0051200044	1	
----------------	------------	---	--

Plombe



Ersatzsicherungsplombe HCAe2 (50 Stück)	0500000087	1 Packung	
---	------------	-----------	--

Optische Verlängerung HCAe2

Optische Verlängerungen zum Abdecken entstandener Farbschäden nach der Umrüstung von Röhrchen oder EHKV anderer Hersteller auf den HCAe2.

1 Packung enthält 10 Stk.



Optische Verlängerung HCAe2 einteilig (Länge: 35 mm)	0500000088	1 Packung	
--	------------	-----------	--

Funkintegrierter Wasserzähler **WaterStar M** mit Einstrahl-Durchflusssensor

- Elektronischer Wasserzähler mit induktiver Flügelradabtastung
- für Kalt- oder Warmwasser
- 360° drehbares Zählwerk
- für waagrechten und senkrechten Einbau
- OMS-konform (Mode 5 oder Mode 7 wählbar)
- Modus T1 und C1 einstellbar
- Übertragung von 15 Monatswerten per Funk



Typ	Nenngröße Q3	Baulänge [mm]	DN	Gewinde-Anschluss	Rohrdurchmesser	Artikelnummer	
Kaltwasser bis 30° C							
WaterStar M	2,5	80 mm	15	3/4"	1/2"	1102500030	
WaterStar M	2,5	110 mm	15	3/4"	1/2"	1102500031	
WaterStar M	2,5	130 mm	15	3/4"	1/2"	1102500032	
WaterStar M	2,5	130 mm	20	1"	3/4"	1102500033	
WaterStar M	4,0	130 mm	20	1"	3/4"	1102500034	
WaterStar M	2,5	115 mm	15	3/4"	1/2"	1102500035	
WaterStar M	2,5	115 mm	15	3/4" - 7/8"	1/2"	1102500036	
Warmwasser bis 90° C							
WaterStar M	2,5	80 mm	15	3/4"	1/2"	1102500001	
WaterStar M	2,5	110 mm	15	3/4"	1/2"	1102500002	
WaterStar M	2,5	130 mm	15	3/4"	1/2"	1102500003	
WaterStar M	2,5	130 mm	20	1"	3/4"	1102500004	
WaterStar M	4,0	130 mm	20	1"	3/4"	1102500005	
WaterStar M	2,5	115 mm	15	3/4"	1/2"	1102500006	
WaterStar M	2,5	115 mm	15	3/4" - 7/8"	1/2"	1102500007	

Hinweis: je Umkarton sind maximal 12 einzelverpackte Wasserzähler enthalten

Funkintegrierter Wasserzähler **WaterStar M** mit Mehrstrahl-Durchflusssensor

- Elektronischer Wasserzähler mit induktiver Flügelradabtastung
- für Kalt- oder Warmwasser
- 360° drehbares Zählwerk
- für waagrechten und senkrechten Einbau
- OMS-konform (Mode 5 oder Mode 7 wählbar)
- Modus T1 und C1 einstellbar
- Übertragung von 15 Monatswerten per Funk



Messkapsellösung

für funkintegrierte Wasserzähler WaterStar M mit Mehrstrahl-Durchflusssensor

Typ	Nenngröße Q3	MID- Bezeichnung	Beschreibung	Durchmesser Haube	Artikelnummer	
Kaltwasser bis 30° C						
WaterStar M	2,5	TE 1	Techem Vario S	64,5 mm	1102500039	
WaterStar M	2,5	IST	Ista Koax 2"	64,5 mm	1102500037	
WaterStar M	2,5	MET	Brunata HT3	64,5 mm	1102500040	
WaterStar M	2,5	MOC	Elster Modulmeter MOC / MOE	64,5 mm	1102500042	
WaterStar M	2,5	A34	Allmess UP 6000	64,5 mm	1102500038	
Warmwasser bis 90° C						
WaterStar M	2,5	TE 1	Techem Vario S	64,5 mm	1102500010	
WaterStar M	2,5	IST	Ista Koax 2"	64,5 mm	1102500008	
WaterStar M	2,5	MET	Brunata HT3	64,5 mm	1102500011	
WaterStar M	2,5	MOC	Elster Modulmeter MOC / MOE	64,5 mm	1102500013	
WaterStar M	2,5	A34	Allmess UP 6000	64,5 mm	1102500009	

Konverterlösung

für funkintegrierte Wasserzähler WaterStar M mit Mehrstrahl-Durchflusssensor

Typ	Nenngröße Q3	MID- Bezeichnung	Beschreibung	Durchmesser Haube	Artikelnummer	
Kaltwasser bis 30° C						
WaterStar M	2,5	DM1	Deltamess	64,5 mm	1102500043	
WaterStar M	2,5	MB3	Minol Minomess	64,5 mm	1102500045	
WaterStar M	2,5	HT2	Brunata	64,5 mm	1102500044	
WaterStar M	2,5	WE1	Wehrle, Zenner Neptun	64,5 mm	1102500046	
WaterStar M	2,5	MUK	Sensus PolluMuk	64,5 mm	1102500041	
WaterStar M	2,5	WGU	Wassergeräte	64,5 mm	1102500047	
Warmwasser bis 90° C						
WaterStar M	2,5	DM1	Deltamess	64,5 mm	1102500014	
WaterStar M	2,5	MB3	Minol Minomess	64,5 mm	1102500016	
WaterStar M	2,5	HT2	Brunata	64,5 mm	1102500015	
WaterStar M	2,5	WE1	Wehrle, Zenner Neptun	64,5 mm	1102500017	
WaterStar M	2,5	MUK	Sensus PolluMuk	64,5 mm	1102500012	
WaterStar M	2,5	WGU	Wassergeräte	64,5 mm	1102500018	

Hinweis: je Umkarton sind maximal 12 einzelverpackte Wasserzähler enthalten.

Minol Micro (M7L) und MB2 Variante auf Anfrage verfügbar.

Zubehör für Wasserzähler **WaterStar M**

Anschlüsse für Wasserzähler

- besteht aus: 1x Nippel, 1x Mutter, 1x Dichtung



Typ	Ausführung	IG (Mutter)	AG (Nippel)	Dichtung	Artikelnummer
Wasserzähleranschluss	Messing roh	¾"	½"	EPDM	0051700005
Wasserzähleranschluss	Messing roh	1"	¾"	EPDM	0051700006

Ventilzähler (VZ)-Anschlussstücke verchromt

- für ESH + MSH VZ-Armatur
- bis 3/4" besteht aus: 1x Anschlussstück, 1x Einlaufrohr, 1x Vulkanfaserdichtung
- bei größer als 3/4" muss das Gewinde bauseits mit Hanf oder Loctite® abgedichtet werden
- nicht bei Schrägsitzventilen einsetzbar



Typ	Ausführung	Außen-gewinde	Bautiefe	Artikelnummer
VZ-Anschlussstück	Verchromt	½"	40 mm	0051700009
VZ-Anschlussstück	Verchromt	½"	60 mm	0051700010
VZ-Anschlussstück	Verchromt	½"	100 mm	0051700012
VZ-Anschlussstück	Verchromt	¾"	40 mm	0051700013
VZ-Anschlussstück	Verchromt	¾"	60 mm	0051700014
VZ-Anschlussstück	Verchromt	¾"	100 mm	0051700016

Ersatzteile	Artikelnummer
VZ-Kappe (Handrad) 28,5 mm verchromt	0051700021
VZ-Armatur Absperrventil 1/2"	0051700022

Messpatronenzubehör



Typ	Beschreibung	Artikelnummer
Verlängerung komplett mit O-Ring , Länge 40 mm	für Koax 2"	0051700001



Fließrichtungswandler inkl. Formdichtung und O-Ring	für Koax 2"	0051700003
---	-------------	------------

Zubehör für Wasserzähler **WaterStar M**

Ventilzähler-Armatur für Messkapsel-Zähler Koax 2"

- Ventilzähler-Armatur für Unterputzabsperrentil mit austauschbarer Messkapsel
- besonders gut geeignet für Montage auf Wohnungsabsperrentilen
- die Absperrvorrichtung ist in der Zählerarmatur integriert
- inkl. Druckstück, O-Ring, Mutter, 2 Dichtungen



VZ-Armatur für Koax 2"	verchromt		0051700024	
------------------------	-----------	--	------------	--

Ventilzähler-Klapprossette

- 2 Hälften, die zusammengeklückt werden



VZ-Klapprossette	verchromt	65x32x6,5	0051700026	
------------------	-----------	-----------	------------	--

Rosetten-Set dreiteilig für MSH

- für Haubendurchmesser 64,5 mm
- Länge 60 mm



Manschette mit Rosette rund (140 mm Außendurchmesser) und Haubendistanzstück	0051700037	
--	------------	--

Zapfhahnzähler-Garnitur

- inkl. Vulkanfaserdichtungen



ZHZ - Anschlussverschraubung 3/4" mit Plombiervorrichtung	0051700042	
ZHZ - Überwurfmutter und Schlauchtülle	0051700043	
ZHZ - Kappe blau	0051700044	

Waschtischzähler-Anschlüsse



WTZ-Anschluss inkl. Vulkanfaserdichtung	0052500010	
---	------------	--

Montageschlüssel für MSH



Montageschlüssel für Mehrstrahlzähler (mit Aussparung für Impulsausgang)	0051700050	
Montageschlüssel für Allmess-Adapter	0051700051	
weitere Montageschlüssel		

Unterputz-Gehäuse für Messpatronen

- mit Messing-Gehäuse und -Blindeckel
- mit O-Ring und Kunststoff-Einputzhilfe



Typ	Baulänge [mm]	Gewinde	Artikelnummer	
Für Messpatronen Koax 2"				
UP-Gehäuse, nur Innengewinde	110	1/2" IG	0051700053	
UP-Gehäuse, kombiniert: Gewinde + Löt-Anschluss (15 mm)	110	1/2" AG	0051700055	
UP-Gehäuse, kombiniert: Gewinde + Löt-Anschluss (18 mm)	110	3/4" AG	0051700056	

Funkaufsatzmodul **FAW** für Wasserzähler mit Modularis Schnittstelle

- Wireless M-Bus 868
- Kompatibel zu Wasserzählern mit Modularis Schnittstelle
- Schutzklasse: IP 68
- Optische Schnittstelle (Parametrierung)
- Direktmontage (kabellos)
- Rückflusserkennung
- Aufsatzerkennung
- Manipulationserkennung (Demontage, Magnet)
- Lebensdauer: 12 + 1 Jahre
- Umstellbar auf OMS 4 Mode 7



Typ	Artikelnummer	
FAW*	1100800001	
FAW Programmierung	9100000364	

- **Bestelleinheit 10 Stück**

Rauchwarnmelder **Smoke Detector C1**

- Typ C Rauchwarnmelder ferninspizierbar gemäß DIN 14676
- Integrierter Wireless M-Bus 868 MHz
- C1 Modus
- OMS 4 Mode 7
- Für Walk By und AMR Auslesung
- AES 128 Bit verschlüsselt
- Schraubmontage mit 1 / 2 Schrauben
- Umfelderkennung
- Raucheintrittsöffnungserkennung
- Lebensdauer: 10 + 1 Jahre



Typ		Bestelleinheit	Artikelnummer	
Smoke Detector C1	Engelmann Masterkey	20 Stück pro Karton	9101800002	

- **Bestelleinheit 20 Stück (1 Karton)**

Rauchwarnmelder **Smoke Detector C1 EI**

- Typ C Rauchwarnmelder ferninspizierbar gemäß DIN 14676
- Integrierter Wireless M-Bus 868 MHz
- C1 Modus
- OMS 4 Mode 5
- Für Walk By und AMR Auslesung
- AES 128 Bit verschlüsselt
- Schraubmontage mit 1 / 2 Schrauben
- Umfelderkennung
- Raucheintrittsöffnungserkennung
- Lebensdauer: 10 + 1 Jahre



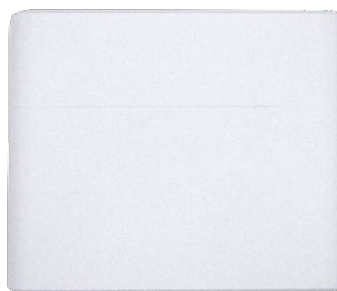
Typ		Bestelleinheit	Artikelnummer	
Smoke Detector C1 EI	Individueller Key pro Gerät	20 Stück pro Karton	9101800022	

- **Bestelleinheit 20 Stück (1 Karton)**

Engelmann Connect

ComStar

- Datensammler für die Fernauslesung von OMS-konformen Funkmessgeräten mittels wireless M-Bus (EN13757, 868 MHz)
- Die Datenfernübertragung erfolgt über LPWAN-Funktechnologien (Low Power Wide Area Network):
 - LTE-M
 - NB-IoT
 - LoRaWAN
- Der ComStar nutzt das MQTT-Protokoll (Message Queuing Telemetry Transport) für die Konfiguration und für die Serverkommunikation mit dem Backend



MQTT-Broker nicht im Lieferumfang enthalten

Gateway		Artikelnummer	
ComStar (1 Bat.)	ComStar mit 1 Batterie	0021300100	
ComStar (1 Bat.) Connectivity	ComStar mit 1 Batterie inkl. SIM Karte & DSP-Zugang*	0021300103	
ComStar (2 Bat.)	ComStar mit 2 Batterien	0021300101	
ComStar (2 Bat.) Connectivity	ComStar mit 2 Batterien inkl. SIM Karte & DSP-Zugang*	0021300104	

*Einzelpreise zzgl. Konnektivität

Konnektivität	Laufzeit	Artikelnummer	
Konnektivität inkl. DSP*	60 Monate	9100000323	
Konnektivität inkl. DSP*	24 Monate	9100000324	

*Einzelpreise gelten pro Monat und pro Gateway

Ersatzteile		Artikelnummer	
ComStar 1 Bat. Set	1 Batterie	0021300150	
ComStar 2 Bat. Set	2 Batterien	0021300151	

Repeater		Artikelnummer	
Repeater	Single-Hop T1, S1, C1	0500000077	
Repeater mit Netzteil	Single-Hop T1, S1, C1 mit Netzteil (230V)	0500000086	

Engelmann Connect Platform



Data Service Platform (DSP)

- Zusammenfügen der Gateway-Dateien und automatische Weiterleitung nach Wunsch
- Abgleich erwarteter und erhaltener Zähler
- Push-Information bei Abweichung oder Hinweisen
- Übersichtsseite für einen schnelleren Überblick
- 24 Monate oder 60 Monate Laufzeit



Engelmann Connect Platform	Laufzeit	Artikelnummer		
Konnektivität inkl. DSP*	60 Monate	9100000323		
Konnektivität inkl. DSP*	24 Monate	9100000324		
Aktivierungsgebühr DSP		0701300001		

*Einzelpreise gelten pro Monat und pro Gateway. Bei nachträglicher Zubuchung auf bestehende Gateways entstehen weitere Gebühren.

Vor Bestellung von SIM-Karten muss einmalig der M2M-Rahmenvertrag inkl. SEPA-Lastschrift-Mandat unterzeichnet werden.

*Die Setup-Gebühr für die SIM-Karte und 5 MB Datenvolumen sind in diesem Preis enthalten.

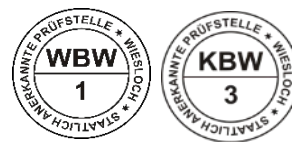
Die SIM-Kartengebühr wird jährlich im Voraus per SEPA-Lastschriftmandat eingezogen.

Pay-per-Use-Gebühren:

Die gesamten Konditionen entnehmen Sie bitte dem Vertrag, diesen erhalten Sie auf Anfrage.

Befundprüfungen von Wasser- und Wärmemengenzählern

Staatlich anerkannte Prüfstelle für Messgeräte für Wärme
bei der Firma Engelmann Sensor GmbH
D – 69168 Wiesloch-Baiertal | Rudolf-Diesel-Straße 24-28
Tel./Fax: 06222 9800-0/-50



Befundprüfungen werden nur auf besonderen Antrag hin durchgeführt.

Messgeräte für die Volumenmessung von strömendem kalten und warmen Wasser:		
Q3 [m³/h]	DN	
1,0 - 10	15 - 25	
16	40	

Einzelkomponenten für Wärme- / Kältezähler:		
q _p [m³/h]	DN	
Rechenwerk (Wärme oder Kälte) ohne Fühler		
Rechenwerk (kombinierte Wärme / Kälte) ohne Fühler		
Temperaturfühlerpaar Pt100 / Pt500 / Pt1000		
Durchflusssensor für Wärme- / Kältezähler		
0,6 - 2,5	15 - 20	
3,5 - 10	25 - 40	
15 - 40	50 - 80	
60 - 100	100 - 125	

Wärme- oder Kältezähler komplett:		
q _p [m³/h]	DN	
0,6 - 2,5	15 - 20	
3,5 - 10	25 - 40	
15 - 40	50 - 80	
60 - 100	100 - 125	

Anteilige Nebenkosten:		
Anteilige Nebenkosten pro Auftrag *		

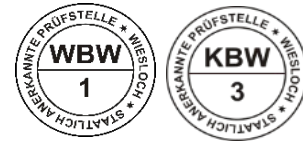
Anmerkungen:

Gemäß der Gebührenverordnung zum Mess- und Eichwesen (MessEGebV) (BGBl. I S.330 vom 24.03.2015), die zuletzt durch Artikel 2 der Verordnung vom 08.12.2025 (BGBl. 2025 I Nr. 321 vom 12.12.2025) geändert wurde, lauten die Gebühren für Befundprüfungen wie oben aufgeführt. Diese Gebühren sind gesetzliche Abgaben und deshalb nicht skontier- oder rabattierfähig. Die Gebühren ändern sich mit der jeweilig gültigen Gebührenverordnung.

* Sofern eine Befundprüfung bei und nicht durchgeführt werden kann und stattdessen die Mithilfe einer anderen Prüfstelle in Anspruch genommen wird, werden deren Nebenkosten zusätzlich in Rechnung gestellt.
Alle Preise zzgl. der gesetzl. Mehrwertsteuer.

Eichgebühren / Konformitätsentgelt für die Konformitätserklärung von Wasser- und Wärmemengenzählern

Engelmann Sensor GmbH
D – 69168 Wiesloch-Baiertal | Rudolf-Diesel-Straße 24-28
Tel./Fax: 06222 9800-0/-50



Die Eichgebühr ist in allen voranstehenden Preisen für unsere Messgeräte bereits enthalten.

Messgeräte für die Volumenmessung von strömendem kalten und warmen Wasser:		
Q ₃ [m ³ /h]	DN	
1 - 10	15 - 25	
16	40	

Einzelkomponenten für Wärme- / Kältezähler		
q _p [m ³ /h]	DN	
Rechenwerk (Wärme oder Kälte) ohne Fühler		
Temperaturfühlerpaar Pt100 / Pt500 / Pt1000		
Durchflusssensor für Wärme- / Kältezähler		
0,6 - 6,0	15 - 25	
10	40	
15 - 40	50 - 80	
60 - 100	100 - 125	

Wärme- oder Kältezähler komplett		
q _p [m ³ /h]	DN	
0,6 - 6,0	15 - 25	
10	40	
15 - 40	50 - 80	
60 - 100	100 - 125	

Eichschein / Konformitätserklärung		
Eichschein / Konformitätserklärung		

Anmerkung:

Zum Inverkehrbringen von Messgeräten und ihrer Bereitstellung auf dem Markt muss gemäß MessEG § 6 (3) eine Konformitätsbewertung erfolgreich durchgeführt worden sein und eine Konformitätserklärung vorliegen. Der Aufwand der Konformitätsbewertung wird durch ein Entgelt festgelegt.

Die Eichgebühren / Konformitätsentgelte entsprechen der jeweils geltenden Fassung der Mess- und Eichgebührenverordnung (MessEGebV). Diese Gebühren sind nicht skontier- oder rabattierfähig. Alle Preise zzgl. der gesetzl. Mehrwertsteuer.

Formular Bestellung/Anfrage

Bitte schicken Sie Ihr Bestellformular (siehe www.engelmann.de - Downloads) per E-Mail an sales@engelmann.de

Bestellung

Kundendaten			
Firmenname:		Kunden-Nr.:	
Straße:		Ansprechpartner/in:	
PLZ / Ort:		Mobil-Nr.:	
Telefon:		Sonstiges:	
E-Mail:			

Bestelldaten/Anfragedaten

Teillieferung

Ja

Nein

Lieferanschrift (wenn abweichend von o.a. Anschrift)			
Firmenname:		Ansprechpartner/in:	
Straße:		PLZ / Ort:	

Menge	Artikel-Nr.	Beschreibung - Dimension	Preis in EUR	Gewünschter Liefertermin

Die Lieferung erfolgt gemäß den [Allgemeinen Geschäftsbedingungen](#) der Engelmann Sensor GmbH.

Datum:

Unterschrift:

Engelmann Sensor GmbH | Rudolf-Diesel-Str. 24-28 | 69168 Wiesloch
 Telefon: +49 6222 - 98 00-0 | Fax: +49 6222 - 98 00-50 | E-Mail: sales@engelmann.de | www.engelmann.de

Reklamation / Befundprüfung / Falschliefereien / Nacheichungen / Recycling

Sehr geehrter Kunde,

sollten Sie auf Grund einer Reklamation oder zur Nacheichung eine Rücksendung wünschen, benutzen Sie bitte unser Rücksendeformular für die Rücklieferung des Produktes. Damit wir Ihnen möglichst schnell helfen können, bitten wir Sie, die nachfolgenden Schritte zu befolgen und dieses Dokument der Sendung beizulegen.

Bitte beachten Sie: ohne Rücksendeformular mit den ausgefüllten Pflichtfeldern können wir Rücksendungen nicht annehmen!

(Download unter www.engelmann.de/de/downloads/#formulare)

Nacheichungen

Bitte beachten Sie, dass die werkseitige Plombe beim Wärmezähler nicht zerrissen sein darf und das Gerät im Originalkarton verpackt sein muss. Beim WaterStar M muss der Karton originalverpackt und ungeöffnet sein. Alle Geräte dürfen nicht älter als 1 Jahr sein. Bitte verwenden Sie auch für Nacheichungen das Rücksendeformular und geben Sie als Grund 4) Nacheichung an.

Storno-Konditionen

Wir akzeptieren Stornierungen* von Aufträgen zu folgenden Konditionen:

Stornogebühren:

- | | |
|--|----------------------|
| A. Stornierung erfolgt innerhalb von 2 Werktagen nach Erhalt der Auftragsbestätigung (AB) oder früher: | keine |
| B. Stornierung erfolgt 2 Werktage nach Erhalt der AB und vor Auslieferung der Ware: | 50 % vom Nettopreis |
| C. Stornierungen nach Auslieferung der Ware nicht möglich: | 100 % vom Nettopreis |

*Ausgenommen davon sind Bestellungen, bei denen als Wunschliefertermin (abgehend Engelmann) "sofort" oder kein Liefertermin angegeben ist. Hier ist keine Stornierung mehr möglich.

Servicepauschalen	Artikelnummer	
Bestelloptimierung "Mindestwert" 200 EUR	9100000360	
Bestelländerung	9100000361	
Liefervorzug	9100000362	
Expertenpauschale Beratung vor Ort	9100000363	
FAW Programmierung	9100000364	
Funk Setup (pro Kunde und Setup)	9100000365	
Kundenspezifische Bedruckung	9100000366	
Nachtäglicher Versand von AES Keys (3 Monate ab Lieferung)	9100000367	
Schulung Basic: 1 Tag bei Engelmann: Basisschulung für AMR System (Preis pro Person)	9100000310	
Schulung Advanced: Vor Ort beim Kunde, inkl. Inbetriebnahmeunterstützung in der Liegenschaft (Preis pro Tag zzgl. Spesen / Reisekosten)	9100000312	

Rücksendeformular

Pflichtfelder	
---------------	--

* Sie erhalten die Rücksendungs-Nr. telefonisch bei uns unter 06222 98 00 - 0

Datum:		*Rücksendungs-Nr.:	
		(bei Rücksendungsgrund 1, 3)	
Kundenname:		Kunden-Nr.:	
Straße:		Ansprechpartner/in:	
PLZ / Ort:		Telefon-Nr.:	
Telefon:		Kommission:	
E-Mail:			

Betroffenes Produkt			
(bei mehr als einem Produkt/Gerät, bitte Liste der Geräte mit Seriennummern und Beschreibung beilegen - siehe Anhang)			
Engelmann/ Artikel-Nr.:		Serien-Nr.:	Stückzahl:
		bzw. Seriennummernkreis	
		Grund der Rücksendung:	<input type="checkbox"/> 1 <input type="checkbox"/> 2 <input type="checkbox"/> 3 <input type="checkbox"/> 4 <input type="checkbox"/> 5

1 = **Reklamation** (Rücksendungs-Nr. erforderlich)

Hinweis: Bitte verwenden Sie u.s. Angabe zur Fehlerbeschreibung. Die Fehlerbeschreibung sollte kurz und präzise sein. „Defekt“ ist zu pauschal.

2 = **Befundprüfung** (**keine** Rücksendungs-Nr. erforderlich; Befundantrag und Ausbauprotokoll erforderlich; bitte adressieren Sie Ihre Rücksendung mit dem Zusatz „Staatlich anerkannte Prüfstelle“ ist zwingend notwendig. Siehe hierzu auch erforderlichen Formulare unter: <https://www.engelmann.de/de/downloads/> --> Stichwort: Befundprüfung)

3 = **Falschlieferung** (Rücksendungs-Nr. erforderlich)

4 = **Nacheichung** (**keine** Rücksendungs-Nr. erforderlich)

Bitte ankreuzen, wenn Geräte, die nicht nacheichungsfähig sind (z.B. aufgrund vom Alter), an den Kunden zurückgeschickt werden sollen. Andernfalls gehen diese Geräte zur Entsorgung an Engelmann Sensor GmbH über.

5 = **Recycling** (**keine** Rücksendungs-Nr. erforderlich)

Fehlerbeschreibung im Falle einer Reklamation oder Falschlieferung:

Lieferadresse

Bitte schicken Sie das Gerät mit diesem Rücksendeformular an:

Engelmann Sensor GmbH
Rudolf-Diesel-Str. 24-28
69168 Wiesloch
Deutschland

Bitte senden Sie dieses Dokument
außerdem vorab per E-Mail an
sales@engelmann.de

Retouren-Etikett

zum Anbringen am Karton außen



EMPFÄNGER
Engelmann Sensor GmbH
Rudolf-Diesel-Str. 24-28
69168 Wiesloch
Deutschland

Absender:

		*Rücksendungs-Nr.:	
Kundendaten			
Kundenname:		Kunden-Nr.:	
Straße:		Ansprechpartner/in:	
PLZ / Ort:			
Telefon:			

Anhang zum Rücksendeformular für weitere Artikel

Liste der zu reklamierenden Geräte					
	Artikel-Nr.	Serien-Nr. bzw. Seriennummernkreis	Stückzahl	Grund der Rücksendung	Beschreibung
2.				<input type="checkbox"/> 1 <input type="checkbox"/> 2 <input type="checkbox"/> 3 <input type="checkbox"/> 4 <input type="checkbox"/> 5	
3.				<input type="checkbox"/> 1 <input type="checkbox"/> 2 <input type="checkbox"/> 3 <input type="checkbox"/> 4 <input type="checkbox"/> 5	
4.				<input type="checkbox"/> 1 <input type="checkbox"/> 2 <input type="checkbox"/> 3 <input type="checkbox"/> 4 <input type="checkbox"/> 5	
5.				<input type="checkbox"/> 1 <input type="checkbox"/> 2 <input type="checkbox"/> 3 <input type="checkbox"/> 4 <input type="checkbox"/> 5	
6.				<input type="checkbox"/> 1 <input type="checkbox"/> 2 <input type="checkbox"/> 3 <input type="checkbox"/> 4 <input type="checkbox"/> 5	
7.				<input type="checkbox"/> 1 <input type="checkbox"/> 2 <input type="checkbox"/> 3 <input type="checkbox"/> 4 <input type="checkbox"/> 5	
8.				<input type="checkbox"/> 1 <input type="checkbox"/> 2 <input type="checkbox"/> 3 <input type="checkbox"/> 4 <input type="checkbox"/> 5	
9.				<input type="checkbox"/> 1 <input type="checkbox"/> 2 <input type="checkbox"/> 3 <input type="checkbox"/> 4 <input type="checkbox"/> 5	
10.				<input type="checkbox"/> 1 <input type="checkbox"/> 2 <input type="checkbox"/> 3 <input type="checkbox"/> 4 <input type="checkbox"/> 5	

Lieferadresse

Bitte schicken Sie die Geräte mit diesem Rücksendedokument an:

Engelmann Sensor GmbH
 Rudolf-Diesel-Str. 24-28
 69168 Wiesloch
 Deutschland

Bitte senden Sie dieses Dokument
 außerdem vorab per E-Mail an

Ansprechpartner

Bestellungen und Reklamationen

Bitte schicken Sie Ihr Bestellformular (siehe Homepage - Downloads) per Mail an sales@engelmann.de oder geben Sie Ihre Bestellungen telefonisch direkt bei Ihrem Mitarbeiter im Vertriebsinnendienst auf. Bei Reklamationen wenden Sie sich bitte direkt an qualitaetsmanagement@engelmann.de

Vertriebsaussendienst - Team National

Stefan Pongratz (Vertriebsleiter DACH)s.pongratz@engelmann.de

Telefon: +49 172 76 66 226

Christopher Stracke (Deutschland Nord-West)c.stracke@engelmann.de

Telefon: +49 151 54 86 27 80

Christoph Schell (Deutschland Süd-West)christoph.schell@engelmann.de

Telefon: +49 176 42 00 13 91

Daniel Schneider (Marktsegmentmanager Süd)d.schneider@engelmann.de

Telefon: +49 15 12 71 68 716

René Kretzschmar (Deutschland Nord-Ost)rene.kretzschmar@engelmann.deTelefon: +49 **151 6549 6340**

Vertriebsinnendienst / Verkauf

Hotline: +49 6222 98 00 188

Selina Müller (Leiterin Vertriebsinnendienst)s.mueller@engelmann.de

Telefon: +49 6222 98 00 259

Carmen Philipp (Vertriebsinnendienst)c.philipp@engelmann.de

Telefon: +49 6222 98 00 255

Beate Rudolf (Vertriebsinnendienst)b.rudolf@engelmann.de

Telefon: +49 6222 98 00 256

Aron Maxharraj (Verkauf)a.maxharraj@engelmann.de

Telefon: +49 6222 98 00 253

Wenke Knabe (Vertriebsinnendienst)w.knabe@engelmann.de

Telefon: +49 6222 98 00 252

Daniel Martín-López (Vertriebsinnendienst)d.martin-lopez@engelmann.de

Telefon: +49 6222 98 00 260

Francesco De Filippo (Verkauf)f.defilippo@engelmann.de

Telefon: +49 6222 98 00 257

Technischer Service

Hotline: +49 6222 98 00 2727

Jaroslav Lisiecki (Leiter Team Technischer Service)j.lisiecki@engelmann.de

Telefon: +49 6222 98 00 269

Frank Pfeiferf.pfeifer@engelmann.de

Telefon: +49 6222 98 00 277

Thomas Reichbauert.reichbauer@engelmann.de

Telefon: +49 6222 98 00 270

Michael Gandertm.gandert@engelmann.de

Telefon: +49 6222 98 00 274



50 **engelmänn** **1976 - 2026**
smartest metering technology