

ETKDI-N / ETWDI-N

Einstrahl-Trockenläufer für Kalt- und Warmwasser mit werksseitig vormontiertem Reedkontaktgeber

Der ETKDI-N/ETWDI-N ist ein ZENNER - Einstrahlzähler mit dem neuen D-Zählwerk und werksseitig mit einem fest installierten Impulsgeber ausgestattet. Sein individueller Vorteil liegt in der außergewöhnlich kompakten Form. Mit seiner minimalen Höhe passt der ETKDI sich problemlos jeder Einbausituation an.

Der ETKDI-N/ETWDI-N verfügt über ein Zählwerk mit geschützter Magnetkupplung und garantiert eine zuverlässige Erfassung der Zählerdaten zur individuellen Verbrauchsabrechnung in Wohnung und Appartement.



Leistungsmerkmale im Überblick

- Trockenläuferzählwerk mit geschützter Magnetkupplung
- Ab Werk ausgestattet mit Reedkontaktgeber
- Niedrige Einbauhöhe
- Zählwerk 355° drehbar
- Druckstufe PN 16
- Horizontale und vertikale Einbaulage möglich
- Zugelassen nach MID

Fernausleseoptionen

- Mit werksseitig vormontiertem Reedkontaktgeber
 - 1 L/Imp. beim 8-Rollen-Zählwerk
 - andere Impulswertigkeiten auf Anfrage möglich

Anwendungsbereiche

- Für die Verbrauchsmessung von Kaltwasser bis 30° C (ETKDI-N) oder von Warmwasser bis 90° C (ETWDI-N)

Technische Daten

Dauerdurchfluss	Q ₃	m ³ /h	2,5	2,5	4
Vergleichbar mit Dauerdurchfluss (EWG)	Q _n	m ³ /h	1,5	1,5	2.5
Erreichbarer Messbereich	Q ₃ /Q ₁	R	80H/40V	80H/40V	80H/40V
Standard Messbereich ¹	Q ₃ /Q ₁	R	80H/40V	80H/40V	80H/40V
Entspricht Metrol. Klasse (EWG)	Klasse		B-H/A-V	B-H/A-V	B-H/A-V
Überlastdurchfluss	Q ₄	m ³ /h	3,125	3,125	5
Minimaler Durchfluss ²	Q ₁	l/h	31H/63V	31H/63V	50H/100V
Anlauf	-	l/h	<10	<10	<14
Anzeigebereich	min	l	0,02	0,02	0.02
	max	m ³	R8 99.999,999 R7 99.999,99	R8 99.999,999 R7 99.999,99	R8 99.999,999 R7 99.999,99
Temperaturbereich	T50	°C	0,1 - 50	0,1 - 50	0,1 - 50
	T90		30 - 90	30 - 90	30 - 90
Betriebsdruck	MAP	bar	16	16	16
Impulswertigkeit ¹	-	L/Imp.	1	1	1
Druckverlustklasse bei Q ₃	Δp	bar	0,63	0,63	0,63
Mechanische Umgebungsbedingung	-	-	M1	M1	M1
Klimatische Umgebungsbedingung ³	-	°C	5 - 70	5 - 70	5 - 70
Strömungsprofilempfindlichkeit	-	-	U0/D0	U0/D0	U0/D0

Abmessungen und Gewichte:

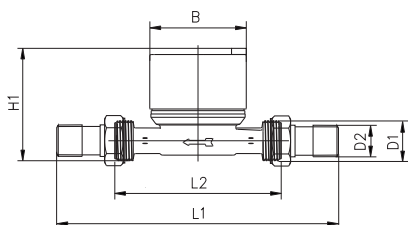
Nennweite	DN	mm	15	15	20
		Zoll	½	½	¾
Baulänge	L2	mm	80	110	130
Baulänge mit Verschraubung ca.	L1	mm	160	190	226
Gewinde Zähler G x B	D1	Zoll	¾	¾	1
Gewinde Verschraubung	D2	Zoll	½	½	¾
Breite ca.	B	mm	66	66	66
Höhe ca.	H1	mm	76	76	79
Gewicht ca.	-	kg	0,42	0,43	0,59

¹ Andere Messbereiche (R) und Impulswertigkeiten auf Anfrage

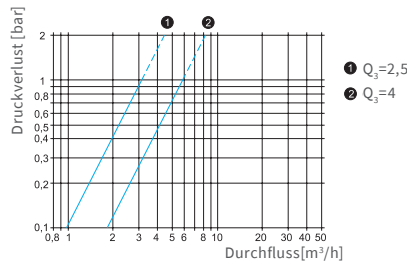
² Werte beziehen sich auf Standard Messbereich

³ Betauung möglich

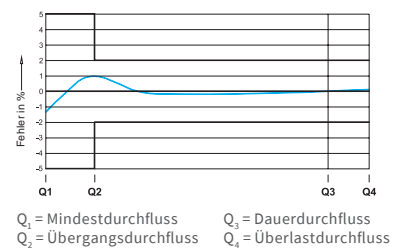
Achtung: nicht alle Ausführungen sind in allen Märkten erhältlich



Maße ETKDI-N / ETWDI-N



Typische Druckverlustkurve



Typische Fehlerkurve